



# বার্ষিক প্রতিবেদন

## ২০১৩-১৪ খ্রিস্টাব্দ



বীজ প্রত্যয়ন এজেন্সী  
কৃষি মন্ত্রণালয়  
জয়দেবপুর, গাজীপুর-১৭০১  
[www.sca.gov.bd](http://www.sca.gov.bd)



# বার্ষিক প্রতিবেদন

২০১৩-১৪ খ্রিস্টাব্দ



বীজ প্রত্যয়ন এজেন্সী  
কৃষি মন্ত্রণালয়

জয়দেবপুর, গাজীপুর-১৭০১

[www.sca.gov.bd](http://www.sca.gov.bd)

## বার্ষিক প্রতিবেদন

২০১৩-২০১৪ খ্রিস্টাব্দ

### সম্পাদনা পরিষদ :

- কৃষিবিদ মোঃ ওসমান খান, পরিচালক
- কৃষিবিদ মোঃ সোলায়মান আলী, অতিরিক্ত পরিচালক (সীড রেগুলেশন ও মান নিয়ন্ত্রণ)
- কৃষিবিদ মোঃ খায়রুল আবরার, অতিরিক্ত পরিচালক (প্রশাসন ও অর্থ)
- কৃষিবিদ সুখরঞ্জন দাস, অতিরিক্ত পরিচালক (মাঠ প্রশাসন, পরিকল্পনা ও মনিটরিং)
- কৃষিবিদ মোঃ হাসান কবীর, উপ পরিচালক (অর্থ ও হিসাব)
- কৃষিবিদ ড. মোঃ জাকির হোসেন, উপ পরিচালক (সীড রেগুলেশন)
- কৃষিবিদ ড. মোঃ আব্দুল জব্বার, মুখ্য বীজ প্রযুক্তিবিদ
- কৃষিবিদ ড. শুকদেব কুমার দাস, উপ-পরিচালক (পরিকল্পনা, বাস্তবায়ন ও মূল্যায়ন)
- কৃষিবিদ ড. আব্দুল আউয়াল মিয়া, উপ-পরিচালক (প্রশাসন)
- কৃষিবিদ রওশন আরা বেগম, অতিঃ উপ-পরিচালক (সীড রেগুলেশন ও মান নিয়ন্ত্রণ)
- কৃষিবিদ নিলুফা আক্তার, সিনিয়র ট্রেনিং অফিসার

### প্রকাশনায় :

বীজ প্রত্যয়ন এজেন্সী

কৃষি মন্ত্রণালয়

গাজীপুর-১৭০১

ফোন : ৮৮-০২-৯২৬৩৫১২

ফ্যাক্স : ৮৮-০২-৯২৬৩৫২৩

ই-মেইল : [dir@sca.gov.bd](mailto:dir@sca.gov.bd)

ওয়েবসাইট : [www.sca.gov.bd](http://www.sca.gov.bd)

### মুদ্রণ সংখ্যা :

২৫০ কপি

### কম্পোজ :

মালেক'স, গাজীপুর। ফোন: ০১৭১২২৮২৭৩৬

### প্রকাশকাল :

জুন, ২০১৫

### মুদ্রণে :

সিফাত প্রিন্টিং প্রেস, চান্দনা চৌরাস্তা, গাজীপুর

ফোন: ০১৭১২-৯৩০৬৫৬

## অবতরণিকা

বিশ্ব ব্যাংকের আর্থিক সহায়তায় দেশের প্রথম পঞ্চবার্ষিক পরিকল্পনার অধীনে ১৯৭৪ সালে প্রতিষ্ঠিত বীজ প্রত্যয়ন এজেন্সী বীজের মান নিয়ন্ত্রণ ও বীজের উচ্চমান নিশ্চিতকরণের জন্য একমাত্র বিধি প্রয়োগকারী সরকারি প্রতিষ্ঠান হিসেবে কাজ করে যাচ্ছে। এ সংস্থাটি ফসলের উৎপাদন, কৃষকের উৎপাদনশীলতা, মাথাপিছু আয় ও রপ্তানী আয় বৃদ্ধির লক্ষ্যে ফসলের উন্নত জাতের মানসম্পন্ন বীজ কৃষকের নিকট সহজে ও দক্ষতার সাথে পৌঁছে দেয়া, দেশকে খাদ্যে স্বয়ংসম্পূর্ণ করে তোলা এবং খাদ্য নিরাপত্তা অর্জনে অব্যাহত ভূমিকা পালনে অঙ্গীকারাবদ্ধ। বীজ অধ্যাদেশ ১৯৭৭, জাতীয় বীজ নীতি ১৯৯৩, বীজ আইন (সংশোধিত) ১৯৯৭, বীজ বিধিমালা ১৯৯৮, বীজ আইন (সংশোধিত) ২০০৫ এবং জাতীয় বীজ বোর্ডের সিদ্ধান্ত অনুসরণ করে এ সংস্থার কার্যক্রম পরিচালিত হয়। উল্লেখ্য, বীজ আইন ২০১৫ প্রণয়ন প্রক্রিয়াধীন রয়েছে।

এ প্রতিষ্ঠানটি সরকারি ও বেসরকারি পর্যায়ে উৎপাদিত প্রজনন, ভিত্তি ও প্রত্যাযিত শ্রেণির বীজ ফসলের মাঠ পরিদর্শন ও প্রত্যয়ন, বীজের নমুনা সংগ্রহ ও পরীক্ষণ ছাড়াও চাষীদের সংরক্ষিত বীজ, মার্কেট মনিটরিং কর্মসূচীর আওতায় সংগৃহীত বীজ এবং আমদানিকৃত বীজের মান পরীক্ষা করে থাকে। বিভিন্ন প্রতিষ্ঠান কর্তৃক উদ্ভাবিত নোটিফাইড ফসলের নতুন ইনব্রিড জাতের Distinctness, Uniformity ও Stability (DUS) এবং Value for Cultivation and Uses (VCU) টেস্ট পরিচালনা এবং হাইব্রিড জাতের মাঠ মূল্যায়ন কার্যক্রম সমন্বয় করে। পরবর্তীতে উক্ত কার্যক্রমের ফলাফল সংকলন করে তা প্রতিবেদন আকারে নতুন জাত ছাড়করণ ও নিবন্ধনের উদ্দেশ্যে জাতীয় বীজ বোর্ডের কারিগরি কমিটিতে উপস্থাপন, বীজ শিল্পে জড়িত ব্যক্তিদের প্রশিক্ষণ প্রদান প্রভৃতি কর্মকাণ্ডের মাধ্যমে এ প্রতিষ্ঠান দেশের কৃষি উন্নয়নে গুরুত্বপূর্ণ ভূমিকা পালন করছে। NARS তুচ্ছ গবেষণা প্রতিষ্ঠান ও বিশ্ববিদ্যালয়সমূহ, বিএডিসি, কৃষি সম্প্রসারণ অধিদপ্তর, ডিএই, বীজ ডিলার, বীজ কোম্পানী, এনজিও এবং বীজ উৎপাদনকারী কৃষকগণকে বীজ প্রত্যয়ন এজেন্সী এ সকল সেবা প্রদান করে থাকে।

সংস্থার প্রধান কার্যালয় গাজীপুরে বাংলাদেশ ধান গবেষণা ইনস্টিটিউট ও জাতীয় কৃষি প্রশিক্ষণ একাডেমি (নাটা)-এর মধ্যবর্তী স্থানে অবস্থিত। এখানে International Seed Testing Association (ISTA) এর সদস্যভুক্ত জাতীয় বীজ পরীক্ষাগার, DNA Finger Print প্রযুক্তির সুবিধাসহ ১ টি জাত পরীক্ষাগার ও ১টি কন্ট্রোল খামার আছে।

বর্তমানে সরকারি ও বেসরকারি উৎস থেকে মোট মাত্র ২২-২৪% মানসম্পন্ন বীজ চাষী পর্যায়ে সরবরাহ করা হচ্ছে। বীজ প্রত্যয়ন এজেন্সী প্রতিষ্ঠার পর থেকে এর ভৌত অবকাঠামো ও জনবল কিছুটা বৃদ্ধি করা হলেও চাহিদা ও প্রয়োজনের তুলনায় তা অপ্রতুল ছিল। তাই মানসম্পন্ন বীজ সরবরাহের সরকারি লক্ষ্যমাত্রা অর্জন করাসহ বীজ গবেষণা, উৎপাদন ও বাজারজাতকরণের সাথে জড়িত সরকারি, বেসরকারি ও এনজিও খাতের উন্নয়নের লক্ষ্যে বীজ প্রত্যয়ন এজেন্সীকে পূর্নগঠন ও শক্তিশালী করার পদক্ষেপ হিসেবে অত্র সংস্থার সাংগঠনিক কাঠামো পূর্নগঠন করে ২২৩ হতে ৫৬৯এ উন্নীত করা হয়েছে এবং দেশের প্রতিটি বিভাগে আঞ্চলিক বীজ প্রত্যয়ন অফিস ও বীজ পরীক্ষাগার এবং প্রতিটি জেলায় জেলায় বীজ প্রত্যয়ন অফিস স্থাপন কার্যক্রম চলমান আছে।

এ প্রতিবেদনে সংস্থার ২০১৩-১৪ বর্ষের বিভিন্ন গুরুত্বপূর্ণ কার্যক্রম সন্নিবেশিত হয়েছে। এটি বীজ শিল্পের সাথে জড়িত বিভিন্ন ব্যক্তি ও প্রতিষ্ঠানের উপকারে আসলে আমাদের শ্রম সার্থক হবে। এ প্রতিবেদন প্রণয়নের সাথে জড়িত সকল কর্মকর্তা ও কর্মচারীকে আমি আন্তরিক ধন্যবাদ জানাচ্ছি। সচেতন পাঠকমহলের সুচিন্তিত মতামত ও পরামর্শ পেলে প্রতিবেদনের মান ভবিষ্যতে আরও পরিশীলিত হবে। দেশের স্থায়ী পুষ্টিকর খাদ্য নিরাপত্তা নিশ্চিতকরণ ও অর্থনৈতিক সমৃদ্ধি অর্জনের লক্ষ্যে সকলের সমন্বিত উদ্যোগের মাধ্যমে যথাসময়ে কৃষকের চাহিদামত উন্নত জাতের মানসম্পন্ন বীজের সহজলভ্যতা নিশ্চিত করতে হবে।

কৃষিবিদ মোঃ ওসমান খান  
পরিচালক  
বীজ প্রত্যয়ন এজেন্সী



## সূচিপত্র

বিষয়	পৃষ্ঠা
ভূমিকা	১
মানচিত্রে বীজ প্রত্যয়ন এজেন্সী	২
বীজ প্রত্যয়ন এজেন্সীর আওতাধীন অঞ্চলভিত্তিক ফিল্ড অফিস	৩
এক নজরে বীজ প্রত্যয়ন এজেন্সী	৪
বীজ প্রত্যয়ন এজেন্সীর সাংগঠনিক কাঠামো	৫
বীজ প্রত্যয়ন এজেন্সীর পুনর্গঠিত সাংগঠনিক কাঠামো	৬
বীজ প্রত্যয়ন এজেন্সীর উইংসমূহের কার্যক্রম	৭
মাঠ পরিদর্শন উইং	
সারণি-১ : বিভিন্ন নোটিফাইড ফসলের বীজ লটে ও প্রতি বস্তা/প্যাকেটে বীজের পরিমাণ	৮
সারণি-২ : ২০১৩-১৪ সালে বিভিন্ন শ্রেণির ট্যাগের বিতরণ ও মজুদের পরিমাণ	৮
সারণি-৩ : ২০১৩-১৪ উৎপাদন বর্ষে প্রত্যয়নের আওতায় জমি ও বীজ উৎপাদনের সংকলিত প্রতিবেদন	৯
সারণি-৪ : প্রত্যয়নাধীন জমি ও বীজ উৎপাদনের প্রতিবেদন, ঢাকা অঞ্চল	১০
সারণি-৫ : প্রত্যয়নাধীন জমি ও বীজ উৎপাদনের প্রতিবেদন, চট্টগ্রাম অঞ্চল	১১
সারণি-৬ : প্রত্যয়নাধীন জমি ও বীজ উৎপাদনের প্রতিবেদন, যশোর অঞ্চল	১২
সারণি-৭ : প্রত্যয়নাধীন জমি ও বীজ উৎপাদনের প্রতিবেদন, বগুড়া অঞ্চল	১৩
সারণি-৮ : প্রত্যয়নাধীন জমি ও বীজ উৎপাদনের প্রতিবেদন, ঈশ্বরদী অঞ্চল	১৪
মাঠ পরিদর্শন উইং-এর কার্যক্রমের সচিত্র প্রতিবেদন	১৫
বীজ পরীক্ষণ উইং এর কার্যাবলী	১৬
সারণি-৯ : বীজ পরীক্ষার চূড়ান্ত প্রতিবেদন (জাতীয় ও আঞ্চলিক বীজ পরীক্ষাগার)	১৭
সারণি-১০ : বীজ পরীক্ষার চূড়ান্ত প্রতিবেদন (জাতীয় বীজ পরীক্ষাগার)	১৮
সারণি-১১ : বীজ পরীক্ষার চূড়ান্ত প্রতিবেদন (আঞ্চলিক বীজ পরীক্ষাগার, ঈশ্বরদী, পাবনা)	১৮
সারণি-১২ : প্রত্যয়নের আওতায় সরকারি বীজ পরীক্ষার চূড়ান্ত প্রতিবেদন	১৯
সারণি-১৩ : প্রত্যয়নের আওতায় বেসরকারি বীজ পরীক্ষার চূড়ান্ত প্রতিবেদন	১৯
সারণি-১৪ : মার্কেট মনিটরিং এর মাধ্যমে সংগৃহীত বীজ পরীক্ষার চূড়ান্ত প্রতিবেদন	২০
বীজ পরীক্ষণ উইং এর কার্যক্রমের সচিত্র প্রতিবেদন	২১
জাত পরীক্ষণ উইং এর কার্যাবলী	২২
সারণি-১৫ : ২০১৩-২০১৪ মৌসুমে জাতীয় বীজ বোর্ড কর্তৃক ছাড়কৃত/নোটিফাইড ফসলের তালিকা	২৩
সারণি-১৬ : ২০১৩-২০১৪ মৌসুমে জাতীয় বীজ বোর্ড কর্তৃক নিবন্ধনকৃত নোটিফাইড ফসলের তালিকা	২৪
সারণি-১৭ : ডিইউএস ও প্রি-পোস্ট এবং গো আউট টেস্টের ফলাফল	২৫
সারণি-১৮ : ২০১৩-২০১৪ সালে কন্ট্রোল ফার্মে উৎপাদিত বিভিন্ন পণ্যের বিক্রয়লব্ধ অর্থের পরিমাণ	২৬
জাত পরীক্ষণ উইং এর সচিত্র প্রতিবেদন	২৭
প্রশিক্ষণ ও প্রকাশনা শাখার কার্যক্রম	২৮
স্থানীয় প্রশিক্ষণ ও প্রকাশনার প্রতিবেদন	২৮
প্রশিক্ষণ ও প্রকাশনা কর্মকান্ডের সচিত্র প্রতিবেদন	২৯
প্রশাসন ও হিসাব শাখার কার্যক্রম	৩০
সারণি-২০ : বীজ প্রত্যয়ন এজেন্সী, গাজীপুর-এর ২০১৩-১৪ অর্থ বছরে প্রকৃত ব্যয়ের হিসাব	৩১-৩২
সারণি-২১ : ২০১৩-১৪ অর্থ বছরে কর ব্যতীত রাজস্ব আদায়ের প্রকৃত হিসাব বিবরণী	৩৩
বীজ প্রত্যয়ন এজেন্সীর বিসিএস (কৃষি) ক্যাডার কর্মকর্তাগণের তথ্যাদি পরিশিষ্ট-ক	৩৪-৪১
উল্লেখযোগ্য বেসরকারি বীজ উৎপাদনকারী ও বাজারজাতকারী প্রতিষ্ঠানসমূহের তালিকা পরিশিষ্ট-খ	৪২-৪৪

## Acronyms (শব্দ সংক্ষেপ)

AEC	=	Agricultural Extension Component
APSA	=	Asia Pacific Seed Association
ASPS	=	Agricultural Sector Programme Support
ATC	=	Agricultural Technical Committee
BARC	=	Bangladesh Agricultural Research Council
BRRRI	=	Bangladesh Rice Research Institute
CST	=	Chief Seed Technologist
DAE	=	Department of Agricultural Extension
DANIDA	=	Danish International Development Assistance
DD(VT)	=	Deputy Director (Variety Testing)
DNA	=	Deoxyribo Nuclie Acid
DUS	=	Distinctness, Uniformity and Stability
FO	=	Field Officer
ISTA	=	International Seed Testing Association
ICM	=	Integrated Crop Management
IPM	=	Integrated Pest Management
MAS	=	Marker Assisted Selection
MPO	=	Market Promotion Officer
MoA	=	Ministry of Agriculture
NARS	=	National Agricultural Research System
NSB	=	National Seed Board
NSTL	=	National Seed Testing Laboratory
PCR	=	Polymerase Chain Reaction
PFCO	=	Principal Field Control Officer
PO	=	Publication Officer
PSCO	=	Principal Seed Certification Officer
QCO	=	Quality Control Officer
RFO	=	Regional Field Officer
RSTL	=	Regional Seed Testing Laboratory
SA	=	Seed Analyst
SAIC	=	SAARC Agricultural Information Centre
SCA	=	Seed Certification Agency
SCO	=	Sample Collection Officer
SID	=	Seed Industry Development
STO	=	Senior Training Officer
SQCP	=	Seed Quality Control Project
SSCAP	=	Strengthening Seed Certification Agency Project
UPOV	=	International Union for the Protection of New Varieties of Plants
VCU	=	Value for Cultivation and Uses

## ভূমিকা

বাংলাদেশের প্রথম জাতীয় পঞ্চবার্ষিক পরিকল্পনার (১৯৭৩-৭৮) আওতায় বিশ্ব ব্যাংকের আর্থিক সহায়তায় বীজের মান নিয়ন্ত্রণকারী সংস্থা হিসেবে “বীজ অনুমোদন সংস্থা” নামে ২২ জানুয়ারী ১৯৭৪ সালে প্রতিষ্ঠিত হয়। পরবর্তীতে সংস্থাপন মন্ত্রণালয়ের বাংলাভাষা বাস্তবায়ন কোষ কর্তৃক ২২ নভেম্বর ১৯৮৬ তারিখে এর “বীজ প্রত্যয়ন এজেন্সী” নামকরণ করা হয়। সরকারি ও বেসরকারি পর্যায়ে উৎপাদিত ও বাজারজাতকৃত নোটিফাইড ফসল যথাঃ ধান, গম, পাট, আলু ও আখ ফসলের বীজ প্রত্যয়ন ও মান নিয়ন্ত্রণে এ সংস্থাটি গুরুত্বপূর্ণ ভূমিকা পালন করছে। সরকারি পর্যায়ে উৎপাদিত অনুমোদিত জাতের গুণগত মান যাঁচাই এবং বীজের উৎকর্ষতা নিরূপণ করতঃ বীজ প্রত্যয়ন ট্যাগ বা সার্টিফিকেট প্রদানের দায়িত্ব প্রতিষ্ঠাকাল থেকেই বীজ প্রত্যয়ন এজেন্সীর উপর অর্পিত হয়। দেশে বীজ ফসলের জাত পরীক্ষাপূর্বক ছাড়করণ/নিবন্ধন থেকে শুরু করে মাঠ পরিদর্শন ও প্রত্যয়ন, পরীক্ষাগারে ও কন্ট্রোল ফার্মে বীজের মান পরীক্ষণ, প্রত্যয়ন ট্যাগ ইস্যুকরণ, মার্কেট মনিটরিং এবং বীজ আইন ও বিধিমালা লংঘনকারীদের বিরুদ্ধে ব্যবস্থাগ্রহণ পর্যন্ত সংস্থাটির কার্যক্রম সম্প্রসারিত।

বাংলাদেশের ত্রিমবার্ষিক বীজ শিল্প উন্নয়ন কর্মসূচির আওতায় উন্নতমানের বীজ উৎপাদনের ক্ষেত্রে প্রতিষ্ঠাকাল থেকেই বীজ প্রত্যয়ন এজেন্সীর ভূমিকা ছিল অত্যন্ত বলিষ্ঠ ও গুরুত্বপূর্ণ। জাতীয় তৃতীয় পঞ্চবার্ষিক পরিকল্পনা মেয়াদ (১৯৮৫-৯০) পর্যন্ত এ সংস্থার দায়িত্ব ছিল কেবলমাত্র সরকারি পর্যায়ে (বিএডিসি’র মাধ্যমে) উৎপাদিত নোটিফাইড ফসলের বীজ প্রত্যয়ন করা। পরবর্তীতে চতুর্থ পঞ্চবার্ষিক (১৯৯১-৯৬) পরিকল্পনায় বীজ শিল্পের সাথে জড়িত বেসরকারি প্রতিষ্ঠানসমূহের উৎপাদিত নোটিফাইড ফসলের বীজও প্রত্যয়নের আওতাভুক্ত করা হয়। এ সংস্থার সকল কারিগরি কর্মকাণ্ড বীজ অধ্যাদেশ-১৯৭৭, জাতীয় বীজ নীতি-১৯৯৩, বীজ আইন (সংশোধিত)-১৯৯৭, বীজ বিধিমালা-১৯৯৮, বীজ আইন (সংশোধিত)-২০০৫ এবং জাতীয় বীজ বোর্ডের সিদ্ধান্ত অনুযায়ী পরিচালিত হচ্ছে।

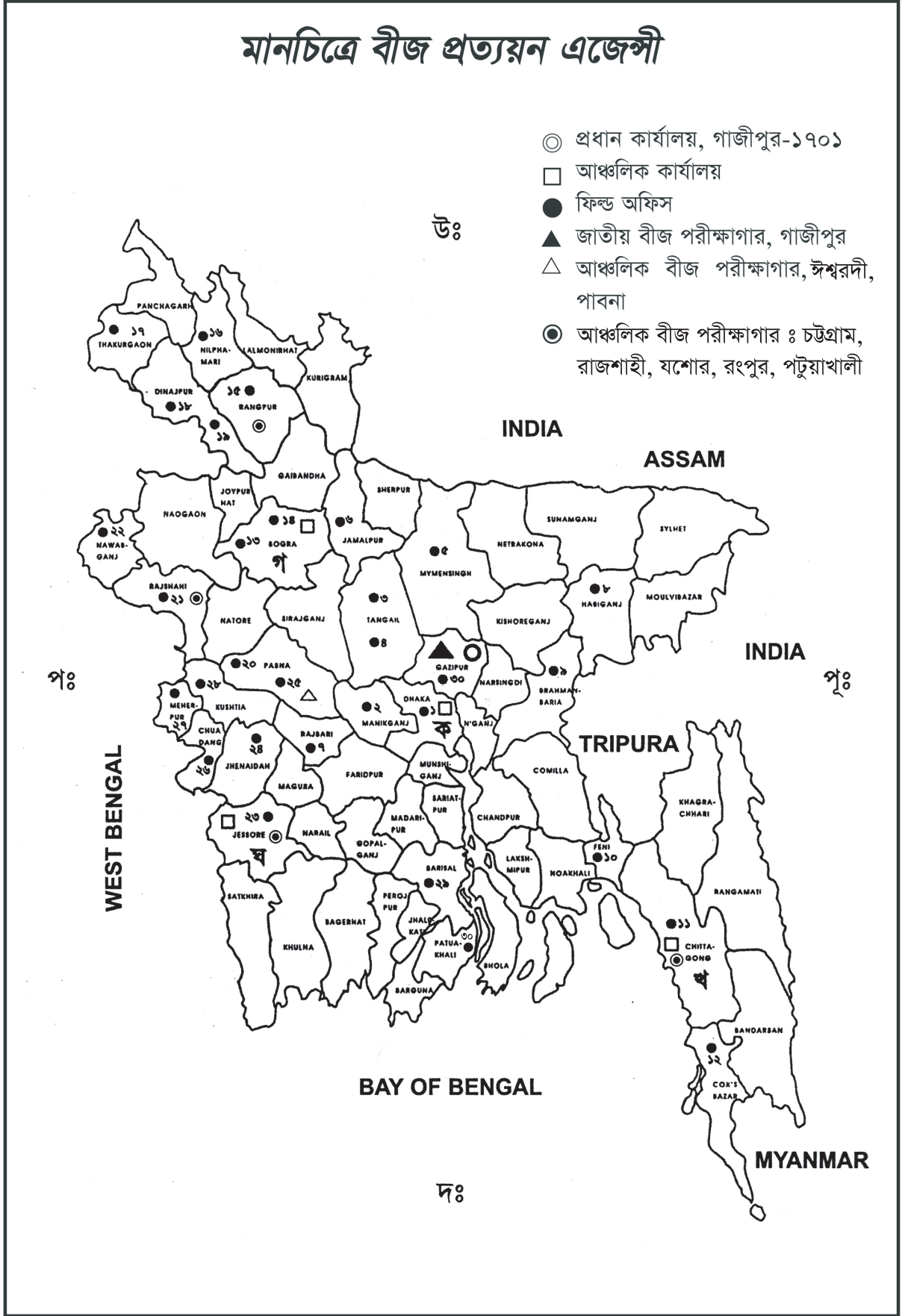
বীজ প্রত্যয়ন এজেন্সী সরকারিভাবে উৎপাদিত ও নিয়ন্ত্রিত ফসল যেমন- ধান, গম, পাট ও আলু বীজের প্রত্যয়নপূর্বক মান নিয়ন্ত্রণে বিশেষ ভূমিকা পালন করে আসছে। তার সাথে সাথে বেসরকারি বীজ উৎপাদনকারী সংস্থা বা রেজিস্ট্রিকৃত প্রতিষ্ঠানের নিয়ন্ত্রিত ফসলের বীজ মাঠ পরিদর্শন ও প্রত্যয়ন কর্মকাণ্ড বীজ প্রত্যয়ন এজেন্সীর উপর অর্পিত হয়েছে। পর্যায়ক্রমে অন্যান্য শস্যের উৎপাদিত বীজের প্রত্যয়ন করার প্রক্রিয়াও অন্তর্ভুক্ত হবে। বীজ প্রত্যয়ন এজেন্সী প্রত্যয়নকৃত বীজের মানের নিশ্চয়তা বিধানের লক্ষ্যে প্রত্যয়নকৃত বীজের প্যাকেট/বস্তায় প্রত্যয়ন ট্যাগ লাগানোর পূর্বেই মাঠ পরিদর্শন এবং পরীক্ষাগারে বীজের মান পরীক্ষা করে থাকে। বীজ প্রত্যয়ন এজেন্সী এসব কর্মকাণ্ড অত্যন্ত সতর্কতা ও নিষ্ঠার সাথে করে আসছে।

দেশে একটি শক্তিশালী বীজ শিল্প গড়ে তোলার লক্ষ্যে জাতীয় বীজ নীতি-১৯৯৩ এ বেসরকারি খাতকে বীজ উৎপাদনে উৎসাহিত করা হয়েছে এবং সরকারি খাতের পাশাপাশি বেসরকারি খাতে উৎপাদিত বীজের প্রত্যয়ন ও মান নিয়ন্ত্রণের বিধান রাখা হয়েছে। ইতোমধ্যে বিভিন্ন বেসরকারি প্রতিষ্ঠান বীজ উৎপাদন ও সংরক্ষণে এগিয়ে এসেছে এবং বীজ প্রত্যয়ন এজেন্সী তাদেরকে প্রয়োজনীয় সেবা প্রদান করে আসছে। এছাড়াও বীজ প্রত্যয়ন এজেন্সী চাষী পর্যায়ে উৎপাদিত বীজ, আমদানীকৃত বীজ ও মার্কেট মনিটরিং-এর আওতাধীন বিভিন্ন বীজ পরীক্ষা করে ফলাফল দিচ্ছে। বীজের উচ্চমান নিশ্চিতকরণের লক্ষ্যে বীজ প্রত্যয়ন এজেন্সী মাঠ পরিদর্শনের মাধ্যমে প্রথমে বীজ ফসলের মানসম্পন্ন মাঠের প্রত্যয়নপত্র প্রদান করে এবং প্রত্যয়নপ্রাপ্ত মাঠ হতে পরবর্তীতে সংগৃহীত বীজ নমুনার গুণাগুণ সরকারি বীজ পরীক্ষাগারে অনুমোদিত মানের হলে ঐ বীজের জন্য প্রত্যয়ন ট্যাগ ইস্যু করা হয়।

বর্তমানে সংস্থাটির মাঠ পরিদর্শন উইং এর কার্যক্রমকে আরও শক্তিশালী করার জন্য “বীজমান উন্নয়নে মাঠ প্রত্যয়ন আধুনিকায়ন ও জোরদারকরণ কর্মসূচী” (জুলাই/২০১২-জুন/২০১৫) এবং ফসলের জাত ও বীজ পরীক্ষণ কার্যক্রমের আধুনিকায়নসহ কার্যক্রমের পরিধি বৃদ্ধির জন্য “ইন্টিগ্রেটেড এগ্রিকালচারাল প্রোডাক্টিভিটি প্রজেক্ট (আইএপিপি)-এসসিএ সাব-কম্পোনেন্ট” (জুলাই/২০১১-জুন/২০১৬) এবং মান সম্পন্ন বীজ উৎপাদন ও ব্যবহারের বিষয়ে কৃষক ও ডিলারদের উদ্বুদ্ধকরণ, সচেতনতা বৃদ্ধি এবং বীজ পরীক্ষা সুবিধা দোরগোড়ায় পৌঁছে দেয়ার নিমিত্তে “ভ্রাম্যমান বীজ পরীক্ষাগার কর্মসূচী” (জুলাই/২০১৩ হতে জুন/২০১৫) চলমান রয়েছে।

এ প্রচেষ্টা অব্যাহত থাকলে অচিরেই দেশে একটি শক্তিশালী বীজ শিল্প গড়ে উঠবে, বীজের মান উত্তরোত্তর বৃদ্ধি পাবে, দেশে টেকসই খাদ্য নিরপত্তা অর্জিত হবে এবং দেশ কাঙ্ক্ষিত সমৃদ্ধির দিকে এগিয়ে যাবে-এ আমাদের দৃঢ় বিশ্বাস।

## মানচিত্রে বীজ প্রত্যয়ন এজেন্সী



## বীজ প্রত্যয়ন এজেন্সী'র আওতাধীন অঞ্চলভিত্তিক ফিল্ড অফিসসমূহঃ

- ঢাকা অঞ্চল :
  ১. ফিল্ড অফিস, ঢাকা
  ২. ফিল্ড অফিস, মানিকগঞ্জ
  ৩. ফিল্ড অফিস, টাঙ্গাইল
  ৪. ফিল্ড অফিস, মধুপুর
  ৫. ফিল্ড অফিস, ময়মনসিংহ
  ৬. ফিল্ড অফিস, জামালপুর
  ৭. ফিল্ড অফিস, রাজবাড়ী
  ৮. ফিল্ড অফিস, গাজীপুর
- চট্টগ্রাম অঞ্চল :
  ৯. ফিল্ড অফিস, ইটাখোলা
  ১০. ফিল্ড অফিস, ব্রাহ্মণবাড়ীয়া
  ১১. ফিল্ড অফিস, ফেনী
  ১২. ফিল্ড অফিস, পাহাড়তলী
  ১৩. ফিল্ড অফিস, কক্সবাজার
- বগুড়া অঞ্চল :
  ১৪. ফিল্ড অফিস, বগুড়া-১
  ১৫. ফিল্ড অফিস, বগুড়া-২
  ১৬. ফিল্ড অফিস, রংপুর
  ১৭. ফিল্ড অফিস, নীলফামারী
  ১৮. ফিল্ড অফিস, ঠাকুরগাঁও
  ১৯. ফিল্ড অফিস, দিনাজপুর-১
  ২০. ফিল্ড অফিস, দিনাজপুর-২
- যশোর অঞ্চল :
  ২১. ফিল্ড অফিস, টেবুনিয়া, পাবনা
  ২২. ফিল্ড অফিস, রাজশাহী
  ২৩. ফিল্ড অফিস, চাপাইনবাবগঞ্জ
- যশোর অঞ্চল :
  ২৪. ফিল্ড অফিস, যশোর
  ২৫. ফিল্ড অফিস, ঝিনাইদহ
  ২৬. ফিল্ড অফিস, জীবননগর
  ২৭. ফিল্ড অফিস, চুয়াডাঙ্গা
  ২৮. ফিল্ড অফিস, মেহেরপুর
  ২৯. ফিল্ড অফিস, কুষ্টিয়া
  ৩০. ফিল্ড অফিস, বরিশাল

## এক নজরে বীজ প্রত্যয়ন এজেন্সী

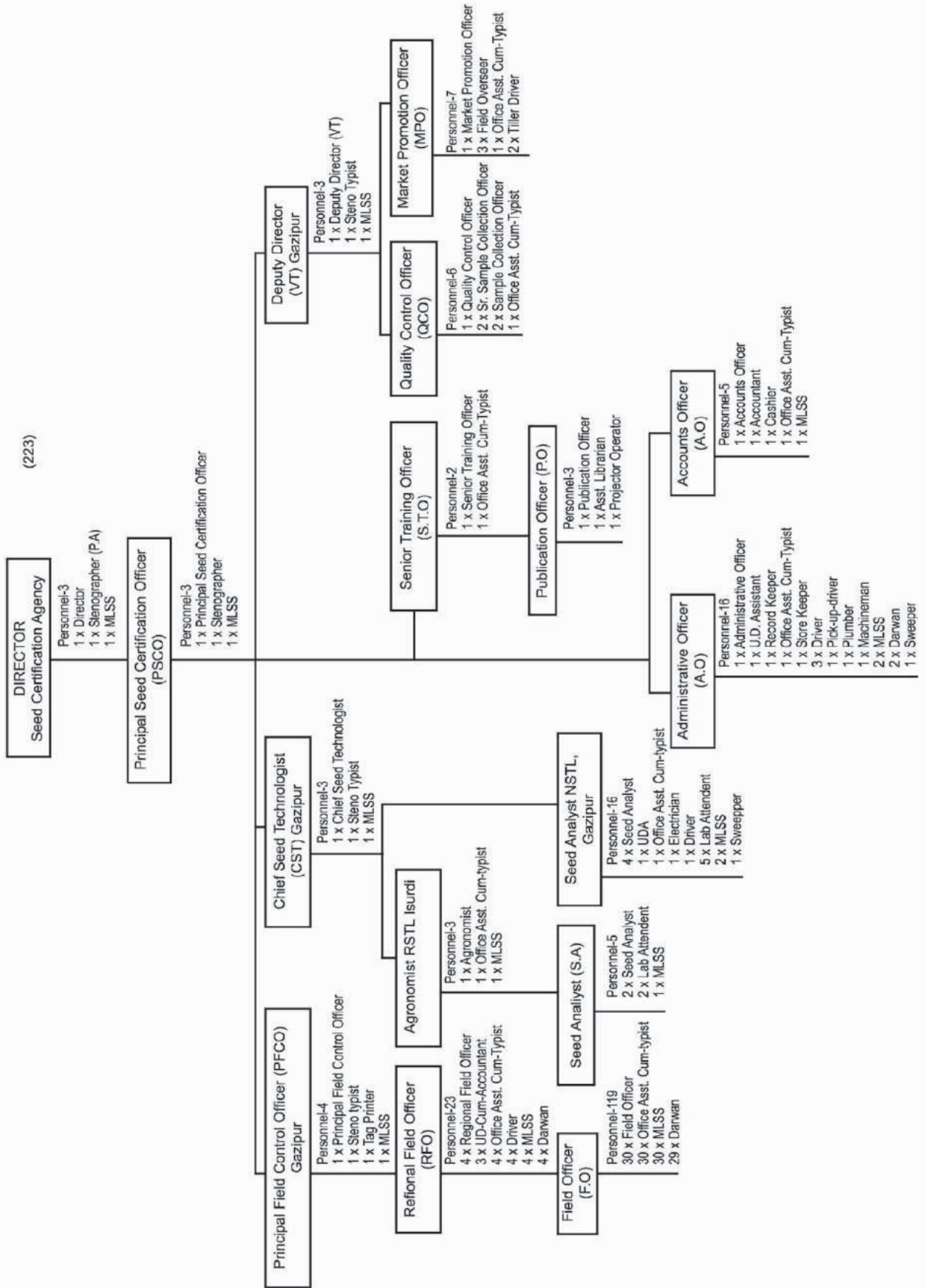
● স্থাপিত	ঃ	জানুয়ারী, ১৯৭৪
● মোট জমির পরিমাণ	ঃ	১৭.৫৬ একর
● অফিস ক্যাম্পাস	ঃ	৫.৫৬ একর
● কন্ট্রোল ফার্ম	ঃ	১২.০০ একর
● ভবন (সদর দপ্তর)	ঃ	৪টি (প্রশাসনিক ভবন, জাতীয় বীজ পরীক্ষাগার, জাত পরীক্ষাগার ও ডরমিটরী।
● আবাসিক কোয়ার্টার	ঃ	১১টি
● কারিগরী উইং	ঃ	৩টি (মাঠ পরিদর্শন, বীজ পরীক্ষা এবং জাত পরীক্ষা)
● সাপোর্ট সার্ভিস শাখা	ঃ	প্রশাসন ও হিসাব, প্রশিক্ষণ ও প্রকাশনা
● জাতীয় বীজ পরীক্ষাগার	ঃ	১ টি
● আঞ্চলিক বীজ পরীক্ষাগার	ঃ	৫ টি
		ক. ১ টি ঈশ্বরদী, পাবনা
		খ. ৫ টি- চট্টগ্রাম, রাজশাহী, যশোর, রংপুর ও পটুয়াখালী ( রংপুরে IAPP এর সহায়তায় পরীক্ষণ কার্যক্রম চালু হয়েছে, পটুয়াখালী জেলার বীজ পরীক্ষাগারটি IAPP এর সহায়তায় নির্মিত হয়েছে)।
● মিনি বীজ পরীক্ষাগার	ঃ	২৫ টি
● কন্ট্রোল ফার্ম ( সদর দপ্তর)	ঃ	১ টি
● আঞ্চলিক বহিরাংগন অফিস	ঃ	৪ টি
● বহিরাংগন অফিস	ঃ	
● যানবাহন	ঃ	জীপ- ৬ টি, পিকআপ- ৪ টি ( ২ টি IAPP এর অর্থায়নে) মিনিবাস-১ টি, মোটর সাইকেল-৩০ টি।

## বিদ্যমান জনবল

● প্রথম শ্রেণির কর্মকর্তা	ঃ	৫৫ জন
● দ্বিতীয় শ্রেণির কর্মকর্তা	ঃ	১ জন
● তৃতীয় শ্রেণির কর্মচারী	ঃ	৮৪ জন
● চতুর্থ শ্রেণির কর্মচারী	ঃ	৮৩ জন
● সর্বমোট	ঃ	২২৩ জন



# ORGANIZATION CHART OF SEED CERTIFICATION AGENCY





## বীজ প্রত্যয়ন এজেন্সীর উইং ওয়ারী কার্যক্রম

বীজ প্রত্যয়ন এজেন্সীর পরিচালক সংস্থার প্রশাসনিক প্রধান হিসেবে দায়িত্ব পালন করেন। তাকে বিভিন্ন কাজে সহায়তা করেন অন্যান্য কর্মকর্তাগণ। বর্তমানে এ সংস্থায় মোট ২২৩ জন কর্মকর্তা-কর্মচারী কর্মরত আছেন। তন্মধ্যে ৫৩টি পদ বিসিএস (কৃষি) ক্যাডারভুক্ত। এজেন্সীতে ৩টি কারিগরী উইং রয়েছে- মাঠ পরিদর্শন উইং, বীজ পরীক্ষা উইং ও জাত পরীক্ষা উইং। তাছাড়া সাপোর্ট সার্ভিস হিসেবে প্রশিক্ষণ ও প্রকাশনা শাখা, প্রশাসন শাখা এবং হিসাব শাখা রয়েছে।

### (ক) মাঠ পরিদর্শন উইং-এর কার্যাবলী :

সারাদেশে ৩০ জন বহিরাংগন কর্মকর্তার মাধ্যমে মাঠ পরিদর্শন উইং এর মাঠ প্রত্যয়ন কর্মকান্ড পরিচালনা করা হয়ে থাকে। বহিরাংগন অফিসের কর্মকান্ড তদারকি ও মনিটরিং এর জন্য দেশের ৪টি অঞ্চলে ৪ জন আঞ্চলিক বহিরাংগন কর্মকর্তা রয়েছেন। আঞ্চলিক বহিরাংগন কর্মকর্তা ও বহিরাংগন কর্মকর্তাদের কাজ তদারকি, ত্বরান্বিত, সহযোগিতা ও মনিটরিং-এর জন্য উইং প্রধান হিসেবে সদর দপ্তর, গাজীপুরে একজন প্রধান বহিরাংগন নিয়ন্ত্রণ অফিসার কর্মরত আছেন। মাঠ পরিদর্শন উইং-এর আওতায় ৩৫ জন কর্মকর্তা ও ১১১ জন কর্মচারী রয়েছেন। এদের মাধ্যমে উন্নত মানসম্পন্ন বীজ উৎপাদনে ও বীজের মান নিয়ন্ত্রণে এ উইং প্রত্যয়ন সেবা প্রদান করে আসছে।

### মাঠ পরিদর্শন উইং-এর কাজ :

- প্রজনন, ভিত্তি ও প্রত্যায়িত শ্রেণির বীজ ফসলের মাঠ পরিদর্শন, পর্যবেক্ষণ ও প্রত্যয়ন প্রদান।
- গবেষণা প্রতিষ্ঠান, বিএডিসি এবং অন্যান্য সরকারি ও বেসরকারি সংস্থার বীজ উৎপাদন, বীজ প্রক্রিয়াজাতকরণ ও সংরক্ষণ কার্যক্রম মনিটরিং এবং নমুনা সংগ্রহ করে পরীক্ষার জন্য পরীক্ষাগারে প্রেরণ।
- সরকারি মুদ্রণালয় হতে ট্যাগ মুদ্রণপূর্বক সন্তোষজনক ফলাফলের ভিত্তিতে আঞ্চলিক কার্যালয়ের মাধ্যমে সংশ্লিষ্ট বহিরাংগন কর্মকর্তা কর্তৃক বীজ প্রক্রিয়াজাতকরণ কেন্দ্রে ট্যাগ সরবরাহ ও তদারকি করা।
- অনুমোদিত বীজ ডিলার কর্তৃক বিক্রিত বীজের মান সঠিক আছে কিনা যাচাই করার লক্ষ্যে দোকান পরিদর্শন, মার্কেট মনিটরিং ও নমুনা সংগ্রহ করে পরীক্ষাগারে প্রেরণ।
- অঞ্চল ভিত্তিক হাইব্রিড ট্রায়াল বাস্তবায়ন।

জাতীয় বীজ বোর্ডের অনুমোদন প্রাপ্তির পর জাত উদ্ভাবনকারী সংস্থা ফসলের উদ্ভাবিত নতুন জাতের প্রজনন বা ব্রিডার বীজ উৎপাদন করেন। সাধারণতঃ জাতীয় কৃষি গবেষণা প্রতিষ্ঠানগুলোই প্রজনন বীজ উৎপাদন করে থাকে। ধানের প্রজনন বীজ উৎপাদন করে- বাংলাদেশ ধান গবেষণা ইনস্টিটিউট, বাংলাদেশ আনবিক কৃষি গবেষণা ইনস্টিটিউট এবং বাংলাদেশ কৃষি বিশ্ববিদ্যালয়। পাটের ক্ষেত্রে পাট গবেষণা ইনস্টিটিউট এবং বাংলাদেশ আনবিক কৃষি গবেষণা ইনস্টিটিউট, গম ও অন্যান্য ফসলের ক্ষেত্রে বাংলাদেশ কৃষি গবেষণা ইনস্টিটিউট। ফিল্ড ইমপেকশন উইং কর্তৃক এসব প্রতিষ্ঠানের প্রজনন বীজ উৎপাদনের কার্যক্রম পর্যবেক্ষণ এবং মাঠ পরিদর্শনপূর্বক প্রত্যয়ন করা হয়। গৃহীত মাঠের বীজ ফসল কর্তন, মাড়াই, ঝাড়াই, শুকানো এবং সংরক্ষণ কার্যক্রম মনিটরিং করা হয়। প্রজনন বীজ হতে বিএডিসি এবং বিভিন্ন বেসরকারি প্রতিষ্ঠান ও এনজিও কর্তৃক ভিত্তি বীজ এবং ভিত্তি বীজ হতে প্রত্যায়িত বীজ পরিবর্তন করা হয়। সংরক্ষিত বীজ হতে নমুনা সংগ্রহ করে পরীক্ষার জন্য জাতীয় বীজ পরীক্ষাগারে প্রেরণ করা হয়। প্রজনন শ্রেণির বীজের জন্য সবুজ, ভিত্তি শ্রেণির বীজের জন্য সাদা ও প্রত্যায়িত শ্রেণির বীজের জন্য নীল ট্যাগ সরবরাহ ও সংযোজন করার কার্যক্রম তদারকি করা হয়।

কৃষি মন্ত্রণালয় কর্তৃক রেজিস্ট্রিকৃত বীজ ডিলারগণ প্রত্যায়িত বীজ ছাড়াও নিজস্ব উৎপাদিত Truthfully Labeled Seed (TLS) বা মান ঘোষিত বীজ এবং আমদানীকৃত বীজ বিক্রয় করেন। এ সকল বীজের গুণগত মান সঠিক আছে কিনা তা নিশ্চিতকরণের লক্ষ্যে মাঠ পরিদর্শন উইং এর বহিরাংগন কর্মকর্তাগণ ডিলারদের দোকান পরিদর্শন করে বীজের নমুনা সংগ্রহপূর্বক পরীক্ষার জন্য জাতীয় ও আঞ্চলিক বীজ পরীক্ষাগারে প্রেরণ করেন। প্রাপ্ত বীজ পরীক্ষার ফলাফলের ভিত্তিতে বীজ অধ্যাদেশ-১৯৭৭ ও বীজ বিধিমালা-১৯৯৮ এবং বীজ আইন (সংশোধিত) ১৯৯৭ ও বীজ আইন (সংশোধিত)-২০০৫ অনুযায়ী প্রয়োজনীয় ব্যবস্থা গ্রহণ করা হয়।

কৃষি সম্প্রসারণ অধিদপ্তরের তত্ত্বাবধানে চাষী পর্যায়ে উন্নতমানের বীজ উৎপাদন, সংরক্ষণ ও বিতরণ প্রকল্পের আওতাধীন বীজ ফসলের মাঠ পরিদর্শন ও উৎপাদিত বীজের মান সঠিক আছে কিনা তা যাচাই করার লক্ষ্যে নমুনা সংগ্রহ করে ২৫টি ফিল্ড অফিসে স্থাপিত মিনি বীজ পরীক্ষাগারে প্রেরণ এবং ফলাফল প্রদান করা হয়।

এ ছাড়াও বীজের মান নিয়ন্ত্রণের জন্য দেশের জল, স্থল ও বিমানবন্দরে বিদেশ থেকে আগত বীজের নমুনা সংগ্রহ করে পরীক্ষাগারে প্রেরণ এবং ফলাফল সংশ্লিষ্ট আমদানীকারককে অবহিত করা হয়। ফসলের Inbred এবং Hybrid জাতের মাঠ মূল্যায়ন কর্মকান্ড পরিচালনা করাও মাঠ পরিদর্শন উইং-এর একটি গুরুত্বপূর্ণ কাজ।

সারণি-১ঃ বিভিন্ন ফসলের লটে ও প্রতি বস্তা/প্যাকেটে বীজের পরিমাণ

ফসল	লটে বীজের সর্বোচ্চ পরিমাণ	প্রতি বস্তা/প্যাকেট বীজের পরিমাণ
ধান	৩০,০০০ কেজি	বস্তা- ১০ কেজি প্যাকেট- ২ কেজি
পাট	১০,০০০ কেজি	প্যাকেট-দেশী- ১ কেজি, প্যাকেট-তোষা-৭৫০ গ্রাম
গম	৩০,০০০ কেজি	বস্তা- ২০ কেজি
আলু	১,৬০,০০০ কেজি	বস্তা- ৪০ কেজি, প্যাকেট- ২০ কেজি

সারণি-২ঃ ২০১৩-১৪ সনে বিভিন্ন শ্রেণীর ট্যাগের বিতরণ ও মজুদের পরিমাণ

ক্রমিক নং	ফসলের নাম	বিতরণ			মোট
		মৌল	ভিত্তি	প্রত্যায়িত	
১	ধান	২০,৮০০	৪৯,৯১,০০০	১৭,২৮,০০০	৬৭,৩৯,৮০০
২	পাট	-	৪৮,০০০	৭,২০,০০০	৭,৬৮,০০০
৩	গম	-	১,০৪,০০০	১,৮৪,০০০	২,৮৮,০০০
৪	আলু	৪৮,০০০	১,৮৬,০০০	৪,৯০,০০০	৭,২৪,০০০
	মোট =	৬৮,৮০০	৫৩,২৯,০০০	৩১,২২,০০০	৮৫,১৯,৮০০

ক্রমিক নং	ফসলের নাম	বর্তমান মজুদ			মোট
		মৌল	ভিত্তি	প্রত্যায়িত	
১	ধান	১,৮৮,৬৯৬	২৪,২৪,০০০	২৮,২,০০০	২৮,৯৪,৬৯৬
২	পাট	২৮,০০০	৫৭,৯৫০	৩,১৩,০০০	৩,৯৮,৯৫০
৩	গম	৮,০০০	১,৯৩,৫০০	১,৯৯,০০০	৪,০০৫০০
৪	আলু	১,৬১,৮০০	৩,৬৪,০০০	৫৭,০০০	৫,৮২,৮০০
	মোট =	৩,৮৬,৪৯৬	৩০,৩৯,৪৫০	৮৫,১,০০০	৪২,৭৬,৯৪৬

২০১৩-১৪ উৎপাদন বর্ষে বিভিন্ন ফসলের প্রত্যয়নের আওতাধীন শ্রেণীভিত্তিক বপন/ রোপনকৃত জমি, পরিদর্শিত ও গৃহিত জমি এবং বীজ উৎপাদনের সংকলিত প্রতিবেদন (অঞ্চল ভিত্তিক) সারণি-৩ থেকে ৮ এ দেখানো হলো :











সারণি-৬: অঞ্চল ভিত্তিক প্রত্যয়ের আওতাধীন জমির মাঠ পরিদর্শন ও বীজ উৎপাদনের প্রতিবেদন  
উৎপাদন বর্ষ: ২০১৩-১৪

উৎপাদন : টনে  
জমির পরিমাণ: হেঃ

অঞ্চল : যশোর

ক্রঃ নং	কম্পনের নাম	প্রতিষ্ঠান	বপন/রোপনের লক্ষ্যমাত্রা			পরিদর্শিত জমির পরিমাণ			প্রত্যাহার ও বাসিলকৃত জমি			পূর্বিত জমির পরিমাণ			উৎপাদন		
			প্রতিষ্ঠান	প্রতিষ্ঠান	মোট	প্রতিষ্ঠান	মোট	প্রতিষ্ঠান	মোট	প্রতিষ্ঠান	মোট	প্রতিষ্ঠান	মোট	প্রতিষ্ঠান	মোট	প্রতিষ্ঠান	মোট
২	সরকারী	০	০	০	০	০	০	০	০	০	০	০	০	০	০	০	০
১	আইশ	০	০	০	০	০	০	০	০	০	০	০	০	০	০	০	০
২	আমন	০	০	০	০	০	০	০	০	০	০	০	০	০	০	০	০
৩	সরকারি	০	০	০	০	০	০	০	০	০	০	০	০	০	০	০	০
৪	পাট	০	০	০	০	০	০	০	০	০	০	০	০	০	০	০	০
৫	গম	০	০	০	০	০	০	০	০	০	০	০	০	০	০	০	০
৬	আলু	০	০	০	০	০	০	০	০	০	০	০	০	০	০	০	০
৭	মোট	০	০	০	০	০	০	০	০	০	০	০	০	০	০	০	০
৮	মোট	০	০	০	০	০	০	০	০	০	০	০	০	০	০	০	০



**সারণি-৮ : অঞ্চল ভিত্তিক প্রত্যয়নের আওতাধীন জমির মাঠ পরিদর্শন ও বীজ উৎপাদনের প্রতিবেদন**  
**উৎপাদন বর্ষ: ২০১৩-১৪**

উৎপাদন : টনে  
 জমির পরিমাণ: হেঃ

অঞ্চল : ঈশ্বরদী

ক্রঃ নং	ফসলের নাম	প্রতিষ্ঠান	বপন/রোপনের লক্ষ্যমাত্রা			বপন/রোপনকৃত জমির পরিমাণ			পরিদর্শিত জমির পরিমাণ			প্রত্যাহার ও বাতিলকৃত জমি			গৃহীত জমির পরিমাণ			উৎপাদন								
			প্রজনন	ভিত্তি	প্রত্যাহার	মোট	প্রজনন	ভিত্তি	প্রত্যাহার	মোট	প্রজনন	ভিত্তি	প্রত্যাহার	মোট	প্রজনন	ভিত্তি	প্রত্যাহার	মোট	প্রজনন	ভিত্তি	প্রত্যাহার	মোট				
১	২	৩	৪	৫	৬	৭	৮	৯	১০	১১	১২	১৩	১৪	১৫	১৬	১৭	১৮	১৯	২০	২১	২২	২৩	২৪	২৫		
১	আউশ	সরকারি	০	০	০	০	০	০	০	০	০	০	০	০	০	০	০	০	০	০	০	০	০	০	০	
																										০
২	আউশ	সরকারি	০	০	০	০	০	০	০	০	০	০	০	০	০	০	০	০	০	০	০	০	০	০	০	০
৩	আউশ	সরকারি	০	০	০	০	০	০	০	০	০	০	০	০	০	০	০	০	০	০	০	০	০	০	০	০



## মাঠ পরিদর্শন উইং-এর কার্যক্রমের সচিত্র প্রতিবেদন



ধান বীজ ফসলের মাঠ পরিদর্শন



বীজের মার্কেট মনিটরিং



বীজ উৎপাদন মাঠ পরিদর্শন



আলুর বীজ উৎপাদন মাঠ পরিদর্শন



বীজ উৎপাদন মাঠ পরিদর্শন



বীজ ডিলার ও বীজ উৎপাদকারীদের প্রশিক্ষণ

## খ) বীজ পরীক্ষা উইং এর কার্যাবলী

- বীজ পরীক্ষা উইং-এর অধীনে ১টি জাতীয় বীজ পরীক্ষাগার, ৬টি আঞ্চলিক বীজ পরীক্ষাগার ও ২৫টি জেলায় ফিল্ড অফিসারের কার্যালয়ে স্থাপিত ২৫টি মিনি বীজ পরীক্ষাগার আছে। এসব পরীক্ষাগারে বীজের বিশুদ্ধতা, অংকুরোদগম ক্ষমতা ও আর্দ্রতা পরীক্ষা করা হয়ে থাকে।
  - দেশের বিভিন্ন গবেষণা প্রতিষ্ঠান যেমন BRR, BINA, BARI, BJRI কর্তৃক উৎপাদিত ধান, গম, পাট ও আলুর প্রজনন বীজ এবং বিএডিসি, বেসরকারি উৎপাদক ও এনজিও কর্তৃক উৎপাদিত ভিত্তি এবং প্রত্যায়িত বীজের বীজমান পরীক্ষা করে ফলাফল সংশ্লিষ্ট সকলকে অবহিত করা হয়।
  - মার্কেট মনিটরিং কর্মসূচীর আওতায় বিক্রয়ের জন্য বাজারজাত করা সকল প্রকার ঘোষিত ও অঘোষিত ফসলের বীজের নমুনা সংগ্রহপূর্বক জাতীয় ও আঞ্চলিক বীজ পরীক্ষাগারে বীজ মান পরীক্ষা করে ফলাফল সংশ্লিষ্ট ডিলার/উৎপাদনকারী এবং বীজ উইং, কৃষি মন্ত্রণালয়কে অবহিত করা হয়।
  - কৃষি সম্প্রসারণ অধিদপ্তরের সংশ্লিষ্ট প্রকল্পের আওতায় চাষী পর্যায়ে উৎপাদিত ধান (আমন, বোরো ও আউশ) এবং গম বীজের নমুনা সংগ্রহপূর্বক মিনি বীজ পরীক্ষাগারে বীজমান যাচাই করে ফলাফল বীজ উইং, কৃষি মন্ত্রণালয় এবং কৃষি সম্প্রসারণ অধিদপ্তরের কর্মকর্তাদের অবহিত করা হয়।
  - এই উইং এ কর্মরত কর্মকর্তা ও কর্মচারীদের কর্মদক্ষতা বৃদ্ধিকল্পে জাতীয় ও আঞ্চলিক বীজ পরীক্ষাগারে বীজ প্রযুক্তি ও বীজ পরীক্ষা বিষয়ক প্রশিক্ষণ প্রদান করা হয়। এছাড়া, কৃষি সম্প্রসারণ অধিদপ্তর এবং অন্যান্য সরকারি ও বেসরকারি প্রতিষ্ঠানের মাঠ পর্যায়ের কর্মকর্তাদের জাতীয় ও আঞ্চলিক বীজ পরীক্ষাগারে বীজ মান ও বীজ পরীক্ষা সংক্রান্ত প্রযুক্তির উপর সরেজমিনে প্রশিক্ষণ প্রদান করা হয়।
  - কৃষি সম্প্রসারণ অধিদপ্তরের উদ্ভিদ সংরক্ষণ উইং এর অধীনে সংগনিরোধ কেন্দ্রসমূহ কর্তৃক সংগৃহীত নমুনা পরীক্ষা করে ফলাফল মন্ত্রণালয়সহ সংশ্লিষ্ট সকলকে প্রেরণ করা হয়। ফলে ভাল বীজ আমদানী ও বিক্রয় সম্বন্ধে সচেতনতা বৃদ্ধি পাচ্ছে।
  - সদর দপ্তরে অবস্থিত জাতীয় বীজ পরীক্ষাগার বর্তমানে আন্তর্জাতিক বীজ পরীক্ষা সংস্থা (International Seed Testing Association) এর ডেজিগনেটেড সদস্য। এখানে ISTA Referee Sample Testing কার্যাদি সুষ্ঠুভাবে পরিচালনা করা হচ্ছে। ISTA-র Accreditation প্রাপ্তির বিষয়টি প্রক্রিয়াধীন। জাতীয় বীজ পরীক্ষাগার ISTA-র Accredited সদস্য হলে আন্তর্জাতিক সার্টিফিকেট ইস্যু করতে পারবে। তখন আন্তর্জাতিক বাজারে বীজ আমদানী ও রপ্তানি কার্যক্রম বৃদ্ধি পাবে।
  - জাপান সরকারের আর্থিক সহযোগিতায় সীড কোয়ালিটি কন্ট্রোল প্রজেক্ট এর অধীনে ৪টি আঞ্চলিক বীজ পরীক্ষাগার (চট্টগ্রাম, যশোর, রংপুর ও রাজশাহী) স্থাপন করা হয়েছে। IAPP এর আর্থিক সহায়তায় পটুয়াখালীতে ১ টি আঞ্চলিক বীজ পরীক্ষাগার স্থাপন প্রক্রিয়াধীন রয়েছে। উল্লেখ্য উক্ত প্রকল্পের অর্থায়নে ইতোমধ্যেই রংপুরে বীজ পরীক্ষণ কার্যক্রম চালু হয়েছে।
- ২০১৩-১৪ সালে জাতীয়, আঞ্চলিক ও মিনি বীজ পরীক্ষাগার সমূহের প্রত্যয়ন কার্যক্রম ও মার্কেট মনিটরিং এর আওতায় সংগৃহীত নমুনা বীজ পরীক্ষার প্রতিবেদনসমূহ সারণি-৯ হতে ১৪ তে দেখানো হলো :



সারণি-৯ঃ বীজ পরীক্ষার চূড়ান্ত প্রতিবেদন ২০১৩-২০১৪ খ্রিঃ (জাতীয়, আঞ্চলিক ও ২৫টি মিনি বীজ পরীক্ষাগার)।  
(পরিমাণ : কেজিতে)

ক্রমিক নং	ফসলের নাম	পরীক্ষিত		অনুমোদিত		নিম্নমানের		মন্তব্য
		নমুনার সংখ্যা	বীজের পরিমাণ	নমুনার সংখ্যা	বীজের পরিমাণ	নমুনার সংখ্যা	বীজের পরিমাণ	
১।	বোরো ধান (সকল শ্রেণির)	১৯০৬	২২৬১৮৫৮৯	১৬৭২	২০২৫৬৫৭৫	২৩৪	২৩৬২০১৪	
২।	আউশ ধান (সকল শ্রেণির)	১৯	১১০৪৬৬৪	৮৯	১০৯০০০৪	২	১৪৬৬০	
৩।	আমন ধান (সকল শ্রেণির)	১১১	১০১৫৩৮৭	১০৭	৯৯৯০৫৯৬	৩৬	১২৪৭৯২	
৪।	গম (সকল শ্রেণির)	২৪২	৫৩৫৬৪২০	২২৬	৪৪৪৪৪৪	২২	৩৭০৯৭৫	
৫।	পাট (সকল শ্রেণির)	৯৯	৯৯৯৯৯৯৭৬৯	১৬১	৭৬৭৬৭৬	২৩	৯১১৮১	
৬।	বোরো ধান (মার্কেট মনিটরিং)	১৬	৫৫৫	৬	৬৬৬	২৫	২৩৯৬	
৭।	আউশ ধান (মার্কেট মনিটরিং)	০	০	০	০	০	০	
৮।	আমন ধান (মার্কেট মনিটরিং)	৭৩	৭৭৭	৭৩	৭৭৭	০	০	
৯।	গম (মার্কেট মনিটরিং)	৭১	৩৬৩	৬	৩২৩	২	০৪	
১০।	পাট (মার্কেট মনিটরিং)	৪৪	১১৬১	৩১	৬৪০১	৩১	৪৪	
১১।	সজি (মার্কেট মনিটরিং)	৩৩	৬৬৬	০১১	৬৬৬	০২	১২	
১২।	ভুট্টা (মার্কেট মনিটরিং)	০১	০২	৫	৭১	১	২	
১৩।	বিবিধ	৬১১	০২৬৬২	৯৯	৩৬৬১০১	৭১	৬৪৬৬৭	
১৪।	ইস্টা (ISTA) রেফারী নমুনা	৭	০	০	০	০	০	
	মোট =	৩৯৩	৪০৩২২১২৯	৩৫৮	৬৭২৬৬৬৬	৩৯৬	৩০৫৫৮৩	

সারণি -১০ : বীজ পরীক্ষার চূড়ান্ত প্রতিবেদন ২০১৩-২০১৪ খ্রিঃ (জাতীয় বীজ পরীক্ষাগার, বীজ প্রত্যয়ন এজেন্সী, গাজীপুর)।

(পরিমাণ : কেজিতে)

ক্রমিক নং	ফসলের নাম	পরীক্ষিত		অনুমোদিত		নিমুমানের		মন্তব্য
		নমুনার সংখ্যা	বীজের পরিমাণ	নমুনার সংখ্যা	বীজের পরিমাণ	নমুনার সংখ্যা	বীজের পরিমাণ	
১।	বোরো ধান (সকল শ্রেণির)	৫৭২	৭০৬০৫৩৩	৪৩৯	৫৬৫৪০৮৫	১৩৩	১৪৩৬৪৪৮	
২।	আউশ ধান (সকল শ্রেণির)	৩৭	৩৩৮৩১৩	৩৬	৩৩৭৯১৩	১	৪০০	
৩।	আমন ধান (সকল শ্রেণির)	৪০২	২৯৯৭৭১১	৩৭৭	২৯২৭৯৪৬	২৪	৭০২৩৪	
৪।	গম (সকল শ্রেণির)	২৪	২৯৩৫৭	২৭	২৫৪০৫৭	৬	৩৯৫৩০	
৫।	পাট (সকল শ্রেণির)	৬৬	২২৪৬৬৯	০৫	১৫৪৪৩১	১৬	৬৫২৬৮	
৬।	বোরো ধান (মার্কেট মনিটরিং)	৩৩	৭১৯৩	২২	৪৯৩৭	১১	২২৫৬	
৭।	আউশ ধান (মার্কেট মনিটরিং)	০	০	০	০	০	০	
৮।	আমন ধান (মার্কেট মনিটরিং)	৯	৭৯	৯	৭৯	০	০	
৯।	গম (মার্কেট মনিটরিং)	৯	০৭	৭	০৬	১	২	
১০।	পাট (মার্কেট মনিটরিং)	১৪	১১১	২২	১০০	২	১০২	
১১।	সজি (মার্কেট মনিটরিং)	৭০	৫৫	৭৭	১৪৯	২	১০	
১২।	বিবিধ	১১	১৯১	৯৯	১০১৯৩	১৭	৮৯৬৪৬	
১৩।	ইস্টা (ISTA) রেফারী নমুনা	৭	০	০	০	০	০	
	মোট =	১৩৭১	১১১৫৫৩৬	১১৪৯	৯৪৪১৮৫৭	২১৪	১৬৭৩৯১৫	

সারণি -১১ : বীজ পরীক্ষার চূড়ান্ত প্রতিবেদন ২০১৩-২০১৪ খ্রিঃ (আঞ্চলিক বীজ পরীক্ষাগার, ঈশ্বরদী, পাবনা)।

(পরিমাণ : কেজিতে)

ক্রমিক নং	ফসলের নাম	পরীক্ষিত		অনুমোদিত		নিমুমানের		মন্তব্য
		নমুনার সংখ্যা	বীজের পরিমাণ	নমুনার সংখ্যা	বীজের পরিমাণ	নমুনার সংখ্যা	বীজের পরিমাণ	
১।	বোরো ধান (সকল শ্রেণির)	১৩৩৪	১৫৫৫৮০৫৬	১২৩৩	১৪৩০২৪৯০	১০১	৯৫৫৫৬৬	
২।	আউশ ধান (সকল শ্রেণির)	৫৪	৬৬৬৩৩৫	৩৫	৭৫২০৯১	১	১৪২৬০	
৩।	আমন ধান (সকল শ্রেণির)	৭০৯	৭০২৬১১৮	৬৯৭	৭০৬২৬৫০	১২	৫৪৫৫৮	
৪।	গম (সকল শ্রেণির)	২২২	৩৩৩৩৩	২০২	৩৩৩৩৩	১৬	৩৩১৪৪৫	
৫।	পাট (সকল শ্রেণির)	১৩৩	৬৯১০৬০	১২৬	৬৬৫১৫৭	৭	২৫৯১৩	
৬।	বোরো ধান (মার্কেট মনিটরিং)	৩৭	৩৭	৪২	৩৪	১৪	০৪	
৭।	গম (মার্কেট মনিটরিং)	৯	০৭	৭	০৬	১	০২	
৮।	পাট (মার্কেট মনিটরিং)	৩৩	৬	৯১	৭	১১	২২	
৯।	সজি (মার্কেট মনিটরিং)	৬০	৭	২৪	৬	১৭	২	
১০।	আমন ধান (মার্কেট মনিটরিং)	০	০	৯	০৯	০	০	
১১।	আউশ ধান (মার্কেট মনিটরিং)	০	০	০	০	০	০	
১২।	ভূট্টা	০	০	৫	৭	১	২	
	মোট =	২৬২২	২৯১৫৬৩৬	২৪৪২	২৯৪৪৫৭২	২৭৭	১৬৭৫৩৬	



সারণি-১৪ঃ মার্কেট মনিটরিং এর আওতায় হাট-বাজার হইতে সংগৃহীত বীজ পরীক্ষার চূড়ান্ত প্রতিবেদন ২০১৩-২০১৪  
খ্রিঃ (জাতীয় এবং আঞ্চলিক বীজ পরীক্ষাগার)

ক্রমিক নং	ফসলের নাম	পরীক্ষাগারের নাম	পরীক্ষিত		অনুমোদিত		নিম্নমানের		মন্তব্য
			নমুনার সংখ্যা	বীজের পরিমাণ	নমুনার সংখ্যা	বীজের পরিমাণ	নমুনার সংখ্যা	বীজের পরিমাণ	
১।	বোরো ধান	জাবীপ	৩৩	৭১৯৩	২২	৪৮৩৭	১১	২২৫৬	
		আবীপ	৩৮	৩৮০	২৪	২৪০	১৪	১৪০	
মোট=			৭১	৭৫৭৩	৪৬	৫১৭৭	২৫	২৩৯৬	
২।	আউশ ধান	জাবীপ	০	০	০	০	০	০	
		আবীপ	০	০	০	০	০	০	
মোট=			০	০	০	০	০	০	
৩।	আমন ধান	জাবীপ	১৯	১৯৮	১৯	১৯৮	০	০	
		আবীপ	১৯	১৯০	১৯	১৯০	০	০	
মোট=			৩৮	৩৮৮	৩৮	৩৮৮	০	০	
৪।	গম	জাবীপ	৯	১৮০	৮	১৬০	১	২০	
		আবীপ	৯	১৮০	৮	১৬০	১	২০	
মোট=			১৮	৩৬০	১৬	৩২০	২	৪০	
৫।	পাট	জাবীপ	১৪	১১১১	১২	১০০৯	২	১০২	
		আবীপ	৩০	৬০	১৯	৩৮	১১	২২	
মোট=			৪৪	১১৭১	৩১	১০৪৭	১৩	১২৪	
৬।	সবজি	জাবীপ	৭০	১৫৯	৬৮	১৪৯	২	১০	
		আবীপ	৬০	৮	৪২	৬	১৮	২	
মোট=			১৩০	১৬৭	১১০	১৫৫	২০	১২	
৭।	ভূট্টা	জাবীপ	০	০	০	০	০	০	
		আবীপ	১০	২০	৯	১৮	১	২	
মোট=			১০	২০	৯	১৮	১	২	
সর্বমোট=			৩১১	৯৬৭৯	২৫০	৭১০৫	৬১	২৫৭৪	

## বীজ পরীক্ষণ শাখা এর সচিত্র প্রতিবেদন



বীজ পরীক্ষার জন্য ওয়ার্কিং নমুনা প্রস্তুতকরণ



বীজের বিশুদ্ধতা পরীক্ষণ



বীজের আর্দ্রতা পরীক্ষণ



বীজের অংকুরোদগম ক্ষমতা পরীক্ষণ



বীজের অংকুরোদগম ক্ষমতা পরীক্ষণ



ভ্রাম্যমান বীজ পরীক্ষাগারে বীজ পরীক্ষণ



## গ) জাত পরীক্ষণ উইং এর কার্যাবলী

বীজ প্রত্যয়ন এজেন্সী জোরদারকরণ প্রকল্পের সহায়তায় ১৯৯৫ ইং সালে জাত পরীক্ষণ উইং প্রতিষ্ঠিত হয়, ১৯৯৭ সালে ১২ একর কন্ট্রোল ফার্ম প্রতিষ্ঠিত হওয়ার পর নিয়মিতভাবে উইং এর কর্মকান্ড বৃদ্ধি পেয়েছে। একজন উপপরিচালক এই উইং এর প্রধান হিসেবে দায়িত্ব পালন করছেন। ২০০৯ সনে ডিএনএ ফিঙ্গার প্রিন্টিং (DNA finger-printing) এর প্রাথমিক সুবিধাসহ একটি জাত পরীক্ষাগার স্থাপিত হয়েছে। এ উইং এর মূল উদ্দেশ্য হলো, নোটিফাইড ফসলের নতুন জাত ছাড়করণে সমন্বয়সাধন এবং ছাড়কৃত বিভিন্ন জাতের কৌলিক বিশুদ্ধতা সংরক্ষণের মাধ্যমে বীজ মান নিয়ন্ত্রণ করা।

এ উইং এ আধুনিক দু'ধরনের Test করা হয় :

- ১। ডি ইউ এস টেস্ট (DUS Test)
- ২। প্রি - পোস্ট কন্ট্রোল ও গ্রো-আউট টেস্ট (Pre - Post Control & Grow-out Test)

### ১। ডি ইউ এস টেস্ট (DUS Test) :

আমাদের দেশে বর্তমানে নোটিফাইড ফসলের ক্ষেত্রে ডি ইউ এস (DUS= Distinctness, Uniformity and Stability) টেস্ট জাত ছাড়করণের একটি আবশ্যিকীয় পরীক্ষা হিসেবে স্বীকৃত। এই টেস্ট UPOV (The International Union for the Protection of New Varieties of Plants) -এর Guideline অনুসরণে সম্পন্ন করা হয়ে থাকে। এই পরীক্ষার মাধ্যমে উদ্ভাবনকারী/ প্রজননবিদ কর্তৃক উদ্ভাবিত নতুন জাতের বৈশিষ্ট্য যাচাই করা হয় এবং প্রস্তাবিত জাতের সনাক্তকারী বৈশিষ্ট্যের একটি বর্ণনা (Descriptor) তৈরী করা হয়। এই টেস্টের মাধ্যমে ব্রিডার্স রাইট (Breeder's Right) প্রতিষ্ঠা করা হয় এবং ফসলের জাত হনন (Varietal Piracy) থেকে রক্ষা পায়। জাতের বর্ণনা তৈরী করার ফলে এই টেস্ট জাত উদ্ভাবনকারী বিজ্ঞানী, সম্প্রসারণকর্মী, বীজ ডিলার, বীজ উৎপাদক ও বীজ প্রত্যয়নকারী কর্মকর্তা কর্তৃক মাঠ পর্যায়ে বীজের মান নিয়ন্ত্রণে বিশেষ ভূমিকা রাখে। বীজ বিধি, ১৯৯৮ এর ধারা ৬ অনুসারে বীজ প্রত্যয়ন এজেন্সীর দায়িত্ব হিসেবে এই টেস্টের কার্যক্রম পরিচালিত হয়ে থাকে।

### ২। প্রি - পোস্ট কন্ট্রোল ও গ্রো-আউট টেস্ট (Pre - Post Control & Grow-out Test)

প্রজনন, ভিত্তি ও প্রত্যায়িত শ্রেণির যে সব লট বীজ পরীক্ষায় অনুমোদিত মানের পাওয়া যায়, সে সব লটের পূর্ব গৃহীত নমুনার একাংশ হতে বীজ প্রত্যয়ন এজেন্সীর কন্ট্রোল ফার্মে ফসল উৎপাদন করে সংশ্লিষ্ট কর্মকর্তাগণ অফ টাইপ/ বিজাত সনাক্তকরণের মাধ্যমে জাতের কৌলিক বিশুদ্ধতা নিরূপণ করেন। অতঃপর ফসলের উপযুক্ত পর্যায়ে মাঠ দিবস অনুষ্ঠান করে ত্রুটিপূর্ণ নমুনা প্লটের লটসমূহ হতে মাঠ পর্যায়ে উৎপাদিত বীজ ফসলের মাঠ প্রত্যয়নকারী কর্মকর্তা এবং বীজ উৎপাদনকারী সংস্থার প্রতিনিধিগণকে সরেজমিনে পরিদর্শনের ব্যবস্থা করা হয় এবং জমিগুলি নিবিড় পর্যবেক্ষণের মাধ্যমে অফটাইপ/ বিজাত রোগিৎ এর পরামর্শ প্রদান করা হয়। এটি বীজ ফসলের জাতের বিশুদ্ধতা রক্ষায় গুরুত্বপূর্ণ ভূমিকা পালন করে।

প্রজনন বীজ হতে ভিত্তি বীজ এবং ভিত্তি বীজ হতে প্রত্যায়িত বীজ উৎপাদন করা হয় বিধায় প্রজনন বীজের গ্রো-আউট টেস্ট পরবর্তী ভিত্তি বীজের জন্য প্রি-কন্ট্রোল, ভিত্তি বীজের গ্রো-আউট টেস্ট প্রজনন বীজের পোস্ট-কন্ট্রোল এবং প্রত্যয়নাধীন প্রত্যায়িত শ্রেণির জন্য প্রি-কন্ট্রোল টেস্ট হিসেবে কাজ করে। এ পরীক্ষার মাধ্যমে মাঠ প্রত্যয়নকারী সংশ্লিষ্ট কর্মকর্তা এবং উৎপাদনকারীর কাজের মানও মূল্যায়ন করা হয়ে থাকে।

### জাত পরীক্ষা উইং এর অন্যান্য কার্যক্রম :

ক) নোটিফাইড ফসলের উদ্ভাবিত নতুন ইনব্রিড ও হাইব্রিড জাতের বিভিন্ন অঞ্চলে মাঠ মূল্যায়ন কার্যক্রম সমন্বয়সাধন ও বিভিন্ন অঞ্চলের মূল্যায়ন ফলাফল সংকলন করে প্রতিবেদন কারিগরী কমিটি, জাতীয় বীজ বোর্ডের সভায় ছাড়করণ ও নিবন্ধনের সুপারিশ প্রণয়নের নিমিত্তে উপস্থাপন করা।

খ) কারিগরী কমিটি, জাতীয় বীজ বোর্ডের সকল কার্যক্রমের সমন্বয়সাধন এবং জাতীয় বীজ বোর্ডের সভায় আলোচ্যসূচী নির্ধারণপূর্বক কার্যপত্র ও কার্যবিবরণী তৈরী করা এবং সকল সদস্যের মধ্যে বিতরণ করা।



সারণি- ১৫ঃ ২০১৩-১৪ সালে জাতীয় বীজ বোর্ড কর্তৃক ছাড়কৃত নোটিফাইড ফসলের ইনব্রিড জাতের তালিকা

ফসলের নাম	জাতের নাম	উৎপাদন মৌসুম	গড় জীবনকাল (দিন)	গড় ফলন (টন/হে.)	বিশেষ বৈশিষ্ট্য	জাতের সনাক্তকারী বৈশিষ্ট্য	ছাড়করণের/নিবন্ধনের তারিখ
ধান	ব্রিধান ৫৯ (BW328)	বোরো	১৫৩	৭.১	ব্রিধান ২৮ এর চেয়ে খাটো ও মজবুত	ডিগপাতা খাড়া, মাঝারি মোটা চাল	২৬/০৮/২০১৩ খ্রিঃ
	ব্রিধান ৬০ (BR7323-4B-1)	বোরো	১৫১	৭.৩	ব্রিধান ২৮ এর চেয়ে ৪-৫ দিন নাবী	গাছ ঢলে পড়ে না	”
	ব্রিধান ৬১ (BR7105-4R-2)	বোরো	১৪৫-১৫০	৩.৮-৭.৪	লবণাক্ততা সহনশীল	লিফসীথ এর লেমার অগ্রভাগে এনথোসায়ানিন বিদ্যমান এবং ষ্টিগমা পার্পল বর্ণের	”
	ব্রিধান ৬২ (BR7517-2R-27-3)	আমন	১০০-১০৫	৬.৬-৬.৮	জিংক সমৃদ্ধ (১৯ মিলি/কেজি)	আগাম জাত, চাল লম্বা, সরু এবং সাদা	”
	বিনা ধান ১১ (Ciherang-sub-1)	আমন	১১৫-১২০	৪.০-৪.৫ (জলমগ্ন) ৫.০-৫.৫ (যান্ত্রিক)	বন্যা সহিষ্ণু জাত	ডিগপাতা সবুজ ও খাড়া। চাল লম্বা ও মাঝারী।	”
	বিনা ধান ১২ (Samba-Masuri-sub-1)	আমন	১২৫-১৩০	৩.৫-৪.০ (জলমগ্ন) ৪.৫ (যান্ত্রিক)	বন্যা সহিষ্ণু জাত	ডিগপাতা খাড়া ও লম্বা, চাল সরু।	”
	বিনা ধান ১৩ (KD5-18-150)	আমন	১৩৮-১৪২	৩.২-৩.৫	সুগন্ধি জাত	ধান উজ্জ্বল কালো বর্ণের। পরিপক্ক অবস্থায় গাছের পাতা সবুজ থাকে।	”
	বিনা ধান ১৪ (RM-1-200c-1-10)	বোরো	১২০-১৩০	৬.০৩-৬.৮	কাত্ত শক্ত, হেলে পড়ে না, নাবী জাত	ধানের রং উজ্জ্বল সোনালী, চাল লম্বা, সরু।	”
	বিজেআরআই তোষা পাট ৬ (০-৩৮২০)	খরিফ-১	১৪০-১৫০	৩.৫	নাবীতে বপনোপযোগী	বীজের রং নীলাভ সবুজ, পাতা লম্বা ও বল্লমাকৃতি।	২৬/০৮/২০১৩
	বিজেআরআই দেশী পাট-৮ (BJC-2197)	খরিফ-১	১১০-১১৫	৩.০	মৃদু লবণাক্ততা সহিষ্ণু ও মোজাইক প্রতিরোধী	কাত্ত হালকা লাল, পাতার বোটা ও ফলকের নিম্নভাগের সংযোগস্থলে আঠার মতো গাঢ় লাল রং এর দাগ আছে।	২৬/০৮/২০১৩
আলু	দেশী পাট শাক-১ (BJC-390)	খরিফ-১	৩০-৪০ (শাক হিসাবে)	৩-৩.৫	পাতা মিষ্টি, নন-ষ্টিক	-	২৬/০৮/২০১৩
	বারি আলু ৪৬ (LB-7)	রবি	৯০-৯৫	৩৫.০	নাবী ধ্বসা রোগ ও খরা সহনশীল।	আলু গোলাকার থেকে ডিম্বাকৃতি, রং হলুদাভ, শাসের রং ক্রিম।	২৬/০৮/২০১৩

সারণি ১৬ : ২০১৩-১৪ সালে জাতীয় বীজ বোর্ড কর্তৃক নিবন্ধিত ধানের জাতের তালিকা

জাতের নাম	উৎস	উদ্ভাবনকারী/ আমদানীকারক	নিবন্ধনের অঞ্চল	মৌসুম	জীবনকাল (দিন)	ফলন (টন/হে:)	নিবন্ধনের তারিখ
ব্রাক হাইব্রিড-৩৩৩ (Sheng you -12)	চায়না	ব্রাক	ঢাকা, ময়মনসিংহ, চট্টগ্রাম, যশোর ও রংপুর	বোরো	১৪৫-১৬০	৮.৪	০৩/০২/২০১৪ খ্রিঃ
ব্রাক হাইব্রিড-৪৪৪ (HB 5)	চায়না	ব্রাক	ময়মনসিংহ, চট্টগ্রাম, যশোর ও রাজশাহী	বোরো	১৪৫-১৬০	৮.০	০৩/০২/২০১৪ খ্রিঃ
আরোশা আবেদ হাইব্রিড-৬৬৬ (HB 55)	চায়না	আরোশা আবেদ ফাউন্ডেশন	ময়মনসিংহ, চট্টগ্রাম, যশোর ও রাজশাহী	বোরো	১৪৫-১৬৫	৮.৭	০৩/০২/২০১৪ খ্রিঃ
বায়ার হাইব্রিড-৪ (আরাইজ ধানী গোল্ড)	ভারত	বায়ার ক্রপ সায়েন্স	ময়মনসিংহ, চট্টগ্রাম ও রাজশাহী	বোরো	১৪৫-১৬৫	৮.৫	০৩/০২/২০১৪ খ্রিঃ
বায়ার হাইব্রিড-৪ (আরাইজা ধানী গোল্ড)	ভারত	বায়ার ক্রপ সায়েন্স	ময়মনসিংহ, যশোর ও রাজশাহী	আমন	১২০-১২২	৫.৫	০৩/০২/২০১৪ খ্রিঃ
গেটকো হাইব্রিড ৩	-	গেটকো এগ্রোভিশন লি:	চট্টগ্রাম ও রংপুর	বোরো	১৪৫-১৬০	৭.২	০৩/০২/২০১৪ খ্রিঃ
গেটকো হাইব্রিড ৪	-	গেটকো এগ্রোভিশন লি:	চট্টগ্রাম ও রাজশাহী	বোরো	১৪০-১৬০	৭.৬	০৩/০২/২০১৪ খ্রিঃ
ইম্পাহানী হাইব্রিড ধান-২(G 13)	চায়না	ইম্পাহানী এগ্রো লি;	ঢাকা, ময়মনসিংহ, চট্টগ্রাম ও যশোর	বোরো	১৪৫-১৬৫	৬.৮	০৩/০২/২০১৪ খ্রিঃ

সারণি-১৭ঃ ২০১৩-১৪ সালের ডিইউএস ও প্রি-পোস্ট এবং প্রি-পোস্ট টেস্টের ফলাফল

সাল ২০১৩-১৪	ফসল	ডিইউএস টেস্ট			প্রি-পোস্ট কন্ট্রোল এবং প্রি-পোস্ট টেস্ট (বীজ লটের সংখ্যা)				পুটের আকার	প্রতি পুটে গাছের সংখ্যা
		প্রস্তাবিত জাতের সংখ্যা	পরীক্ষার বছর	মন্তব্য	প্রজনন বীজ	ভিত্তি বীজ	প্রত্যায়িত বীজ	মোট		
	আমল	৩২ ( চেক জাত সহ)	২০১৩-২০১৪	-	৫৪	৪৯৪	৫০	৫৯৮	BS/FS = ৩০ বর্গ মিটার CS = ১২ বর্গ মিটার	১০০০ ৪০০
	আলু	৪৪	২০১৩-২০১৪	-	৭৫	১১৩	১৫	২০৩	BS/FS/CS = ৭.৫*২.৪ = ১৮ বর্গ মিটার	১০০ টিউবার
	গম	১৫ ( চেক জাত সহ)	২০১৩-২০১৪	-	৪	৯৩	৩৪	১৩১	BS = ৪৪ বর্গ মিটার FS = ২২ বর্গ মিটার CS = ৪.৪ বর্গ মিটার	৪০০০-BS ২০০০- FS ৪০০- CS
	বোরো	১৫ ( চেক জাত সহ)	২০১৩-২০১৪	-	৪৬	৫০৪	৫০	৬০০	BS/FS = ৩০ বর্গ মিটার CS = ১২ বর্গ মিটার	১০০০ ৪০০
	আউশ	১২ ( চেক জাত সহ)	২০১৩-২০১৪	-	-	-	-	-	-	

BS= Breeder Seed  
FS = Foundation Seed  
CS = Certified Seed

## (ঘ) বীজ প্রত্যয়ন এজেন্সীর কন্ট্রোল ফার্মের কার্যক্রম

### খামার পরিচিতিঃ

বীজ প্রত্যয়ন এজেন্সীর কন্ট্রোল ফার্মটি সদর দপ্তর গাজীপুরে অবস্থিত। ফার্মের দক্ষিণ ও পূর্বে বাংলাদেশ কৃষি গবেষণা ইন্সটিটিউটের খামার এবং উত্তরে বাংলাদেশ ধান গবেষণা ইন্সটিটিউটের খামার অবস্থিত। ফার্মের সার্বিক দায়িত্বে নিয়োজিত আছেন একজন সিনিয়র স্কেল নমুনা সংগ্রহ কর্মকর্তা এবং সহকারী হিসেবে ৩ জন ফিল্ড ওভারশিয়ার ফার্মে একজন অফিস সহকারী কাম কম্পিউটার অপারেটর, দুই জন টিলার ড্রাইভার, ১১ জন নিয়মিত এবং ১ জন অনিয়মিতসহ মোট ১২ জন ফার্ম শ্রমিক রয়েছে। ফার্মটি বাউন্ডারী ওয়াল দ্বারা পরিবেষ্টিত। ফার্মে একটি শেড এবং ৪০৩৭ বর্গফুটের থ্রেসিং ফ্লোর রয়েছে।

### ফার্মের অভ্যন্তরীণ কার্যক্রমঃ

প্রি-পোস্ট কন্ট্রোল এবং গ্রো আউট টেস্ট কার্যক্রম পরিচালনা।

- \* নোটিফাইট ফসলের নতুন জাত ছাড়করণের ক্ষেত্রে ডিইউএস টেস্ট পরিচালনায় সার্বিক সহযোগিতা করা।
- \* ফার্মের মাটির উর্বরতা, সেচ ও নিষ্কাশন ব্যবস্থাকরণ।
- \* ফার্মের উন্নয়ন কল্পে পরিকল্পনা প্রণয়ন ও বাস্তবায়ন করা।

### ফার্মের যন্ত্রপাতিঃ

২টি পাওয়ার টিলার, ১টি ট্রাক্টর, ২টি ট্রলি, ৬টি স্প্রে মেশিন, ১টি লন মোয়ার, ২টি পেডেল থ্রেসার, ১টি উইং মোয়ার, ১টি সাবমার্সিবল পাম্প সহ অন্যান্য দেশী বিদেশী যন্ত্রপাতি রয়েছে।

### কন্ট্রোল ফার্মে আহরিত অর্থঃ

সারণি- ১৮ : ২০১৩-১৪ সালে কন্ট্রোল ফার্মে উৎপাদিত বিভিন্ন পণ্যের বিক্রয়লব্ধ অর্থের পরিমাণ

ক্র.নং	পণ্যের নাম	পরিমাণ (কেজি)	একক মূল্য (টাকা/প্রতি কেজি)	মোট মূল্য (টাকা)	মন্তব্য
	আলু	৩৫৩৫	০৪.০০	১৪.১৪১	আমন ধান ও গম পরবর্তী অর্থ বছরে বিক্রয় করা হয়েছে।
	বোরো ধান	৭৮৯০	১৫.১২	১,১৯,২৯৬	
	পাট গাছ	-	-	২২০০	
	খড়	-	-	৫০৫০	
	কাঁঠাল ও আম	-	-	২১৩৫	
সর্বমোট				১,৪২,৮২২	

(কথায়: এক লক্ষ বিয়াল্লিশ হাজার আটশত বাইশ টাকা মাত্র)

## জাত পরীক্ষা উইং এর সচিত্র প্রতিবেদন



পাটের ডিইউএস টেষ্ট



ধানের ডিইউএস টেষ্ট



আলুর ডিইউএস টেষ্ট



গমের ডিইউএস টেষ্ট



পরিচালক মহোদয় কর্তৃক গমের ডিইউএস টেষ্ট-এর পুট পরিদর্শন



ডিএনএ ফিঙ্গারপ্রিন্টিং টেষ্ট



## (ঙ) প্রশিক্ষণ ও প্রকাশনা শাখার কার্যক্রম

কর্মদক্ষতা বৃদ্ধি, সুষ্ঠু ব্যবস্থাপনা, আধুনিক প্রযুক্তি ব্যবহারের মাধ্যমে কাজের গুণগতমান উন্নয়ন এবং প্রাতিষ্ঠানিক কর্মকাণ্ড, গুরুত্ব ও পরিচিতি জনগণের মাঝে তুলে ধরা এ শাখার কাজ। এজেন্সীর কর্মকর্তা ও কর্মচারীদের দক্ষতা বৃদ্ধির লক্ষ্যে বীজ প্রযুক্তি বিষয়ক প্রশিক্ষণকে প্রাধান্য দিয়ে কম্পিউটার প্রশিক্ষণ, অফিস প্রশাসন ও ব্যবস্থাপনা এবং হিসাব বিষয়ক প্রশিক্ষণের ব্যবস্থা করা হয়েছে। কৃষক পর্যায়ে মানসম্পন্ন বীজ উৎপাদনকে ত্বরান্বিত করার উদ্দেশ্যে কৃষি সম্প্রসারণ অধিদপ্তরের মাঠ পর্যায়ের কৃষি সম্প্রসারণ কর্মকর্তা এবং উপ-সহকারী কৃষি কর্মকর্তাদের জন্য বীজ প্রযুক্তি ও বীজ আইন বিষয়ক প্রশিক্ষণ প্রদানের ব্যবস্থা গ্রহণ করা হয়েছে। জাতীয় প্রচার মাধ্যম বাংলাদেশ বেতার এবং বাংলাদেশ টেলিভিশনের কৃষি বিষয়ক কার্যক্রমের মাধ্যমে প্রতিষ্ঠানের কর্মকর্তাগণ বীজ উৎপাদনের উন্নত কলাকৌশল, বীজের মান নিয়ন্ত্রণ, সহজ উপায়ে বীজমান পরীক্ষা, মাঠে বীজ ফসলের পরিচর্যাসহ বিভিন্ন বিষয় সম্প্রচারের মাধ্যমে গুরুত্বপূর্ণ ভূমিকা রাখছেন। প্রশিক্ষণ ও প্রকাশনা শাখার তত্ত্বাবধানে একটি সমৃদ্ধ রেফারেন্স লাইব্রেরী চালু রয়েছে।

### সারণি-১৯ : ২০১৩-২০১৪ সালে স্থানীয় প্রশিক্ষণ প্রতিবেদন

ক্রমিক নং	প্রশিক্ষণ কর্মসূচির নাম	প্রশিক্ষণের মেয়াদ	উদ্যোগী সংস্থা/ এজেন্সীর নাম	অংশগ্রহণকারীর সংখ্যা
১	বীজ প্রত্যয়ন ও বীজের মান নিয়ন্ত্রণ	২৮-২৯ নভেম্বর/১৩	এসসিএ, গাজীপুর	৩১ জন ১ম শ্রেণির কর্মকর্তা
২	দক্ষতা উন্নয়ন প্রশিক্ষণ কোর্স	৭-১০ ডিসেম্বর/১৩	এসসিএ, গাজীপুর	২২ জন ৪র্থ শ্রেণির কর্মচারী
৩	দক্ষতা উন্নয়ন প্রশিক্ষণ কোর্স	১৭-২০ ডিসেম্বর/১৩	এসসিএ, গাজীপুর	৩০ জন ৩য় শ্রেণির কর্মচারী
৪	Results Based Project Identification and Design (RBPID)	৯-২০ ফেব্রুয়ারী/১৪	বিপিএটিসি সাক্ষার, ঢাকা	১ জন ১ম শ্রেণির কর্মকর্তা
৫	Seed Quality Management	২-৩ এপ্রিল/১৪	বিএআরসি, ঢাকা	৫ জন ১ম শ্রেণির কর্মকর্তা
৬	Post Graduate Certificate Course in Seed Technology		বুশেমুরকুবি, সালনা, গাজীপুর	১ জন ১ম শ্রেণির কর্মকর্তা
৭	Phytosanitary Measures and Food Safety Issue in Bangladesh.	২-৩ এপ্রিল/১৪	বিএআরসি, ঢাকা	২ জন ১ম শ্রেণির কর্মকর্তা
৮	International Treaty on Plant Genetic Resources for Food and Agriculture.	২৯ এপ্রিল/১৪	বিএআরসি, ঢাকা	২ জন ১ম শ্রেণির কর্মকর্তা
৯	Seed Quality Management	৬-৮ মে /১৪	বিএআরসি, ঢাকা	২ জন ১ম শ্রেণির কর্মকর্তা
১০	তথ্য অধিকার আইন		কৃষি মন্ত্রণালয়, ঢাকা	২ জন ১ম শ্রেণির কর্মকর্তা
১১	Knowledge Awareness Building on Agricultural Policies of Bangladesh.	২৩-২৫ জুন /১৪	বিএআরসি, ঢাকা	৩ জন ১ম শ্রেণির কর্মকর্তা
১২	বীজমান উন্নয়নে আধুনিক মাঠ প্রত্যয়ন		বীজমান উন্নয়নে মাঠ প্রত্যয়ন আধুনিকায়ন ও জোরদারকরণ কর্মসূচী	৩২৫ জন কর্মকর্তা
১৩	বীজমান উন্নয়নে আধুনিক মাঠ প্রত্যয়ন		বীজমান উন্নয়নে মাঠ প্রত্যয়ন আধুনিকায়ন ও জোরদারকরণ কর্মসূচী	১৮০ জন কর্মচারী
১৪	বীজমান উন্নয়নে আধুনিক মাঠ প্রত্যয়ন		বীজমান উন্নয়নে মাঠ প্রত্যয়ন আধুনিকায়ন ও জোরদারকরণ কর্মসূচী	৭৭৫ জন বীজ উৎপাদক ও বীজ ডিলার
১৫	টেকনিক্যাল ট্রেনিং		ইনিস্ট্রিটেড এগ্রিকালচারাল প্রডাক্টিভিটি প্রজেক্ট (আইএপিপি)-এসসিএ সাব-কম্পোনেন্ট	২৪ জন কর্মকর্তা
১৬	মানসম্পন্ন বীজ উৎপাদন		ইনিস্ট্রিটেড এগ্রিকালচারাল প্রডাক্টিভিটি প্রজেক্ট (আইএপিপি)-এসসিএ সাব-কম্পোনেন্ট	৭৮০ জন কৃষক
১৭	Seed Testing		IRRI, Phillipines	১ জন কর্মকর্তা
১৮	মানসম্পন্ন বীজ উৎপাদন, সংরক্ষণ ও বীজ মান পরীক্ষা	১ দিন, ৬ ব্যাচ	ভ্রাম্যমান বীজ পরীক্ষাগার কর্মসূচী	১৮০ জন এসএএও
১৯	মানসম্পন্ন বীজ উৎপাদন, সংরক্ষণ ও বীজ মান পরীক্ষা	১ দিন, ১৯ ব্যাচ	ভ্রাম্যমান বীজ পরীক্ষাগার কর্মসূচী	৫৭০ জন বীজ উৎপাদনকারী কৃষক
২০	বীজমান পরীক্ষা বিষয়ক উদ্বুদ্ধকরণ প্রশিক্ষণ	১ দিন, ৫ ব্যাচ	ভ্রাম্যমান বীজ পরীক্ষাগার কর্মসূচী	৫০০ জন

ক্র.	প্রকাশনার শিরোনাম/নাম	প্রকাশক	প্রকাশনা সংখ্যা
১	বার্ষিক প্রতিবেদন ২০১২-১৩	বীজ প্রত্যয়ন এজেন্সী	৫০০
২	জাতীয় বীজ বোর্ডের কার্যাবলীর প্রতিবেদন (পঞ্চম সংখ্যা)	বীজ প্রত্যয়ন এজেন্সী	৫০০
৩	বীজ প্রত্যয়ন এজেন্সী-ফোল্ডার	বীজ প্রত্যয়ন এজেন্সী	১০০০০
৪	কর্মসূচী পরিচিতি প্রোফাইল	বীজমান উন্নয়নে মাঠ প্রত্যয়ন আধুনিকায়ন ও জোরদারকরণ কর্মসূচী	১৬৩২৫
৫	কর্মসূচী পরিচিতি লিফলেট	বীজমান উন্নয়নে মাঠ প্রত্যয়ন আধুনিকায়ন ও জোরদারকরণ কর্মসূচী	১০০০০
৬	মাঠ পরিদর্শন ম্যানুয়্যাল	বীজমান উন্নয়নে মাঠ প্রত্যয়ন আধুনিকায়ন ও জোরদারকরণ কর্মসূচী	৪৬৪



## প্রশিক্ষণ ও প্রকাশনা শাখার সচিত্র প্রতিবেদন



কৃষি প্রযুক্তি মেলায় মাননীয় কৃষিমন্ত্রী কর্তৃক স্টল পরিদর্শন



পরিচালক, বীজ প্রত্যয়ন এজেন্সী কর্তৃক কন্ট্রোল ফার্ম পরিদর্শন



বীজ প্রত্যয়ন এজেন্সী কর্তৃক আয়োজিত সেমিনার



বীজ প্রত্যয়ন এজেন্সী কর্তৃক আয়োজিত প্রশিক্ষণ কার্যক্রম



বীজ প্রত্যয়ন এজেন্সী কর্তৃক আয়োজিত প্রশিক্ষণ কার্যক্রম



বীজ প্রত্যয়ন এজেন্সী কর্তৃক আয়োজিত প্রশিক্ষণ কার্যক্রম

## (চ) প্রশাসন ও হিসাব শাখা

### প্রশাসন শাখা :

কাজের সুষ্ঠু পরিবেশ সৃষ্টি ও শৃঙ্খলা বজায় রাখতে যে কোন প্রতিষ্ঠানের প্রশাসনিক শাখার দায়িত্ব অপরিসীম। এ শাখা যে সকল দায়িত্ব পালন করে থাকে তা হলো :-

- অফিস ব্যবস্থাপনা।
- প্রথম শ্রেণির কর্মকর্তাদের বদলী ও সিলেকশন গ্রেড প্রদানের ব্যাপারে সংশ্লিষ্ট মন্ত্রণালয়ে সুপারিশ প্রস্তাব পেশ।
- কর্মচারীদের বদলী।
- কর্মচারীদের নিয়োগ ও পদোন্নতি, সিলেকশন গ্রেড, টাইম স্কেল, চিত্তবিনোদন ছুটি ও বার্ষিক বর্ধিত বেতন মঞ্জুরী।
- কর্মচারীদের বিরুদ্ধে দায়েরকৃত বিভাগীয় মামলা তদন্তের মাধ্যমে নিষ্পত্তি করা।
- অফিসে কাজের সুষ্ঠু পরিবেশ সৃষ্টি ও শৃঙ্খলা বজায় রাখা।
- আবাসিক ও অফিস ভবন মেরামত ও রক্ষণাবেক্ষণের ব্যাপারে প্রয়োজনীয় পদক্ষেপ গ্রহণ। গ্যাস, পানি ও বিদ্যুৎ সরবরাহ নিশ্চিতকরণ।
- বাৎসরিক গোপনীয় প্রতিবেদন সংরক্ষণ ও মন্ত্রণালয়ে যথাসময়ে প্রেরণ।

### হিসাব শাখাঃ

এই শাখা অর্থ বিষয়ক যাবতীয় কর্মকাণ্ড পরিচালনায় পরিচালককে সহায়তা প্রদান করে। অত্র এজেন্সীর প্রধান বীজ প্রত্যয়ন অফিসার পরিচালক আয়ন-ব্যয়ন কর্মকর্তা হিসেবে এই শাখা পরিচালনার দায়িত্বে নিয়োজিত আছেন।

এই শাখার প্রধান কাজ হলো :

- ১। বাজেট প্রণয়ন
- ২। আঞ্চলিক কার্যালয় ও মাঠ পর্যায়ের কার্যালয়সমূহে বরাদ্দ প্রদান
- ৩। অর্থ বিষয়ক প্রতিবেদন তৈরী
- ৪। বেতন ও ভাতাদি উত্তোলন এবং বিতরণের ব্যবস্থা গ্রহণ।

২০১৩-১৪ অর্থ বছরের বাজেট প্রাপ্তি ও বিভিন্ন খরচের বিবরণী সারণি ২০ হতে ২১ তে দেখানো হলো।

সারণি-২০ : বীজ প্রত্যয়ন এজেন্সী, গাজীপুর এর ২০১৩-২০১৪ অর্থ বছরের প্রকৃত ব্যয়ের হিসাব  
হিসাবের খাতঃ ৩-৪৩৩৮-০০০০

(হাজার টাকায়)

খাতের বিবরণ	২০১৩-২০১৪ সনের বাজেট	২০১৩-২০১৪ সনের সংশোধিত বাজেট	জুলাই/২০১৩ হতে জুন/২০১৪ পর্যন্ত প্রকৃত ব্যয়	উদ্বৃত্ত (-)	ঘাটতি (+)	মন্তব্য
৪৫০০-রাজস্ব ব্যয়						
৪৫০১-অফিসারদের বেতন	১,৬৯,৭৬	১,৬৯,৭৬	১,৮৮,৮৫	০	১৯,০৯	৮জন কর্মকর্তার সিলেকশন গ্রেড ও টাইম স্কেলের বকেয়া পরিশোধ করায়
মোট=						
৪৬০০-প্রতিষ্ঠান কর্মচারীদের বেতনঃ						
৪৬০১-প্রতিষ্ঠান কর্মচারীদের বেতনঃ	১,৬৯,৮৫	১,৬৯,৮৫	১,৫৩,৮৮	৫,৫৭	০	১৩ জন কর্মচারীর শূন্য পদ পূরণ না হওয়ায়
মোট=						
৪৭০০-ভাতাদিঃ						
৪৭০১-মহার্ঘ ভাতা	০	৬৪,৮৪	৫৭,৩১	৭,৫৩	০	৩জন কর্মকর্তা ও ১৩ জন কর্মচারীর পদ শূন্য থাকায়
৪৭০৫-বাড়িভাড়া ভাতা	৯৪,০০	৯৬,০০	১,০৪,৩১	০	৮,৩১	৮জন কর্মকর্তার সিলেকশন গ্রেড ও টাইম স্কেলের বকেয়া পরিশোধ করায়
৪৭০৯-শ্রুতি বিনোদন ভাতা	৯,৩০	৯,৩০	৭,৫৩	১,৭৭	০	কর্মকর্তার পদ শূন্য থাকায়
৪৭১৩-উৎসব ভাতা	৫০,৮০	৪৫,৭৪	৪৫,৮৪	০	১৪	
৪৭১৭-চিকিৎসা ভাতা	১৮,৫৬	১৮,১০	১৬,৮০	১,৩০	০	কর্মকর্তা/কর্মচারীর শূন্য পদ পূরণ না হওয়ায়
৪৭২৫-খোলাই ভাতা	৮২	৭২	৭০	২	০	
৪৭৫৫-টিফিন ভাতা	২,৭২	২,৭২	২,৬৪	৮	০	
৪৭৬৫-যাতায়াত ভাতা	৩৯	৩৯	৩৫	৪	০	
৪৭৭৩-শিক্ষা সহায়ক ভাতা	৫,২৪	৫,২৪	৪,৯৮	২৬	০	কর্মকর্তা/কর্মচারীদের পদ শূন্য থাকায়
৪৭৯৫-জন্যনা ভাতা	৮	৮	১,১০	১০	০	
মোট=	১,৮২,৬৩	২,৪৪,২৫	২,৪১,৫৯	১১,১০	৮,৪৫	
৪৮০০-সরবরাহ ও সেবা						
৪৮০১-স্রমণ ব্যয়	৩২,০০	৩৩,০০	৩২,৯৯	১	০	
৪৮০৫-অতিরিক্ত খাটুনি	২,৫০	২,৫০	২,৫০	০	০	
৪৮০৬-ভাড়া অফিস	৪,৫০	৪,৫০	৪,০৬	৪৪	০	আরএফও, ঢাকা অফিসের ভাড়া নির্ধারণ না হওয়ায়
৪৮১০-পৌরকার	৭,০০	৭,০০	৬,৫৭	৪৩	০	পৌরকারের রেট কমে যাওয়ায়
৪৮১১-ভূমিকর	৩০	৩০	১৫	১৫	০	ভূমিকরের রেট কম হওয়ায়
৪৮১৫-ডাক	৭০	৭০	৬৬	৪	০	
৪৮১৬-টেলিফোন/টেলিগ্রাম/টেলিগ্রাফিকার	৪,০০	৪,০০	৩,৩৯	৬১	০	
৪৮১৯-পানি	৪০	৪০	৩৭	৩	০	
৪৮২১-বিদ্যুৎ	১২,০০	১২,০০	১১,৯৭	৩	০	
৪৮২৩-পেট্রোল ও লুব্রিক্যান্ট	১৫,০০	১৫,০০	১৪,৯৮	২	০	
৪৮২৭-মুদ্রণ ও বাঁধাই	২,৫০	২,৫০	২,৫০	০	০	

খাতের বিবরণ	২০১৩-২০১৪ সনের বাজেট	২০১৩-২০১৪ সনের সংশোধিত বাজেট	জুলাই/২০১৩ হতে জুন/২০১৪ পর্যন্ত প্রকৃত ব্যয়	উদ্বৃত্ত (-)	ঘাতি (+)	মন্তব্য
৪৮২৮-ষ্টেশনারী ও স্টাম্প সীল	১০,০০	১০,০০	১০,০০	০	০	
৪৮৩৩-প্রচার ও বিজ্ঞাপন	৫০	৫০	৪৪	২	০	
৪৮৩৬-ইউনিফর্ম	৩,০০	৩,০০	২,৭৮	২২	০	
৪৮৪০-প্রশিক্ষণ ব্যয়	২,৫০	২,৫০	০	০	০	
৪৮৪২-সেমিনার ও কনফারেন্স	১,০০	১,০০	০	০	০	
৪৮৫১-শ্রমিক মজুরী	১৪,০০	১৬,০০	০	০	০	
৪৮৫২-রাসায়নিক দ্রব্যাদি ক্রয়	৩০	৩০	৩০	০	০	
৪৮৫৯-কীটনাশক	৩০	৩০	৩০	০	০	
৪৮৬১-সার	২,০০	২,০০	০	০	০	
৪৮৮১-নিরাপত্তা প্রহরী	০৪,৮১	০৪,৮১	০	০	০	
৪৮৮২-আইন সংক্রান্ত ব্যয়	৫০	৫০	০	০	০	
৪৮৮৪-পরীক্ষা সংক্রান্ত ব্যয়	০	০	০	০	০	
৪৮৯৯-অন্যান্য ব্যয়	৮,০০	০০,৮০	০	০	০	
মোট=	১,১০১,৪০	১,১০১,৪০	১,১০১,৪০	২,০২	০	
৪৯০০-মেরামত ও সংরক্ষণঃ						
৪৯০১-মোটর যানবাহন	৬,৫০	৭,০০	০	০	০	
৪৯০৬-আসবাবপত্র	৪,০০	৪,০০	০	০	০	
৪৯১১-কম্পিউটার ও অফিস সরঞ্জাম	৫,৫০	৫,৫০	৫,৬৮	২৭	০	
৪৯৯১-অন্যান্য মেরামত ও সংরক্ষণ	১৪,০০	১৫,০০	০	০	০	
মোট=	৩০,০০	৩১,৫০	৫,৬৮	২৭	০	
৬৮০০-সম্পদ সংগ্রহ/ক্রয়ঃ						
৬৮১৫-কম্পিউটার ও যন্ত্রাংশ	৩,০০	৩,০০	৩,০০	০	০	
৬৮১৭-কম্পিউটার সফটওয়্যার	৩,০০	৩,০০	৩,০০	০	০	
৬৮২১-আসবাবপত্র ক্রয়	২,০০	২,০০	২,০০	০	০	
৬৮২৭-বৈদ্যুতিক সরঞ্জাম	৪,০০	৪,০০	০	০	০	
মোট=	১২,০০	১২,০০	১২,০০	০	০	
মোট বিজ্ঞ প্রত্যয়ন এজেন্সী	৬,৮৫,২৪	৭,৫১,৩৬	৭,৫৯,৩৬	১৯,৫৩	২৭,৫৪	

সারণি-২১ : সংস্থার নামঃ ৩-৪৩৩৮-০০০০-বীজ প্রত্যয়ন এজেন্সী, কৃষি মন্ত্রণালয়, গাজীপুর

২০১৩-২০১৪ অর্থ বছরের কর ব্যতীত রাজস্ব আদায়ের প্রকৃত হিসাব বিবরণী

আয়ের উৎস	২০১৩-২০১৪ অর্থ বছরের লক্ষ্যমাত্রা	২০১৩-২০১৪ অর্থ বছরের সংশোধিত লক্ষ্যমাত্রা	২০১৩-২০১৪ অর্থ বছরের প্রকৃত আয়	উদ্বৃত্ত (-)	ঘাটতি (+)	মন্তব্য
২০১৭-পরীক্ষণ ফি (এসি ফি)	৬,৫০	৬,৫০	৫,৮৫	০	৬৫	
২০৩১-নিয়োগ পরীক্ষা ফি	০	০	১,০৯	০	০	
২০৩৭-সরকারী যানবাহনের ব্যবহার	২০	২০	৭	০	১৩	
২০২১-বইপত্র ও প্রকাশনা	০	০	০	০	০	
২০৪১-কৃষিজাত দ্রব্যাদি বিক্রি	৫,৫০	৫,৫০	১,২৭	০	৪,২৩	
২০৬৬-টেডার ও অন্যান্য দলিল পত্র	২০	২০	০	০	২০	
২০৭১-অব্যবহৃত দ্রব্যাদি স্ক্যাপ ইত্যাদি	৩	৩	০	০	৩	
২০৭৬-বিবিধ অবানিজ্যিক বিক্রয়	৫	৫	০	০	৫	
২০৭১-অতিরিক্ত প্রদত্ত টাকা আদায়	০	০	০	০	০	
২০৮১-বিবিধ রাজস্ব ও গ্রাণ্ডি	৬২	৬২	১৩	০	৪৯	
মোট=	১৩,১০	১৩,১০	৮,১৭	০	৫,৭৮	

(হাজার টাকায়)



## বীজ প্রত্যয়ন এজেন্সীতে কর্মরত বিসিএস (কৃষি) ক্যাডার কর্মকর্তাদের তথ্যাদি

পরিশিষ্ট-ক

ক্র.নং	কর্মকর্তাদের নাম ও আইডি নং	পদবী ও কর্মস্থল	টেলিফোন		ফ্যাক্স/ইমেইল/ওয়েবসাইট	নিজ জেলা	জন্ম তারিখ	চাকুরীতে ১ম যোগদানের তারিখ	বর্তমান কর্মস্থলে যোগদানের তারিখ
			অফিস	বাসা/মোবাইল					
১	২	৩	৪	৫	৬	৭	৮	৯	১০
১	মোঃ ওসমান খান (১০০৮)	পরিচালক	৯২৬৩৫১২ (পিএ)	৯২৬২২৬৭	৮৮-০২-৯২৬৩৫২৩ dli@sca.gov.bd www.sca.gov.bd	নরসিংদী	০১/০৯/১৯৫৫	৩০/১১/১৯৭৯	০৭/০১/২০১৫
২	মোঃ সোলায়মান আলী (১০৮৭)	আতিরক্ত পরিচালক (সাঁড় রেগুলেশন ও মাননিয়ন্ত্রণ)	৯২৯৪০৩২	১৭১৮৭০৮৪৮৯		সিরাজগঞ্জ	২০/০৫/১৯৮৫	১০/০১/১৯৮১	২৮/১০/২০১৪
৩	মোঃ খায়রুল আব্বার (১০৮৩)	আতিরক্ত পরিচালক (প্রশাসন ও অর্থ)	৯২৯৪০৩৬	১৭১১৯৮৪৭৮৭	abrarf09@yahoo.com	বিনাইদহ	২৯/০১/১৯৫৬	০৯/০১/১৯৮১	০৪/০২/২০১৫
৪	সুখরঞ্জন দাস (১১৪৪)	আতিরক্ত পরিচালক (মট প্রকাশ, পরিকল্পনা ও মূল্যায়ন)		০১৭১৮-৫৩১১৭৬		ভোলা	৩১/০২/১৯৫৬	১২/০৩/১৯৮২	২০/০৫/২০১৫
৫	মোঃ মেহের আলী (১২০০)	উপ-পরিচালক (ভিট)	৯২৫৭১৮০	৯২৬২৯১০	৪৪-০২-৭২৫৭১৮০ dvt@sca.gov.bd sifo.sca41@yahoo.com	কুর্ভাহাম	২৭/০৪/১৯৫৯	০১/০১/১৯৮৫	১০/০৭/২০১৪
৬	মোঃ নাসির উদ্দিন (১৩৬৯)	উপপরিচালক (মান নিয়ন্ত্রণ)	৯২৬৪০৯৪	০১৭১১-৯৫৫৪৭০	nasir020160@yahoo.com	বিনাইদহ	০২/০১/১৯৬৬	০১/০৪/১৯৮৭	২৯/১০/২০১৪
৭	মোঃ হাসান কবীর (১৪৬৩)	উপপরিচালক (অর্থ ও হিসাব)	৯২৬২২৬৪	০১৭৭৫২২৩৩৮৩	sio@sca.gov.bd nhtasankabir@yahoo.com	গাজীপুর	০৬/০১/১৯৬১	২০/১২/১৯৮৯	২১/১২/২০১১
৮	ড. মোঃ জাকির হোসেন (১৪৯৪)	উপপরিচালক (সাঁড় রেগুলেশন)	৯২৫৭৪২১	০১১৯৯১৮২৩২৪	zhossainasca@gmail.com qco@sca.gov.bd	বি-বাড়িয়া	০১/০১/১৯৬২	২০/১২/১৯৮৯	২৪/০৫/২০১২
৯	ড. মোঃ আব্দুল জব্বার (১৫০৩)	মুখ্য বীজ প্রযুক্তিবাদ	৯২৯৪০৩৩	০১৫৫২-৪৩১৭০০	bgafale@gmail.com	বরিশাল	১৭/০২/১৯৬২	২০/১২/১৯৮৯	০৫/১১/২০১৪
১০	মোঃ নুরুল আমীন পাটওয়ারী (১৫০৪)	উপ-পরিচালক (মট প্রশাসন)	৯২৬২২৬৪	০১৭১৭-২৪৬৪৪৮		লক্ষ্মীপুর	০১/০১/১৯৬৩	২০/১২/১৯৮৯	০১/১১/২০১৪
১১	ড. শুকদেব কুমার দাস (১৫২৩)	উপ-পরিচালক (পরিঃবাবন ও মূল্যায়ন)	৯২৬২২৬৪	০১৭২০০৭৮২৭৪	mpo@sca.gov.bd shukdeb62@yahoo.com	জামালপুর	২৫/০১/১৯৬২	২০/১২/১৯৮৯	১৫/০৭/২০১২
১২	ড. আব্দুল আউয়াল মিয়া (১৫৩৭)	উপ-পরিচালক (প্রশাসন)	-	০১৭১৮-৮৯৩৭৩৪	টংগাইল	৩১.১.১৯৬২	২০/১২/১৯৮৯	০২/০৩/২০১৫	
১৩	রওশন আরা বেগম (২০১৮)	নমুনা সংগ্রহ অফিসার	-	০১৭১১৬০২৫৯	rabegum2016@yahoo.com	কিশোরগঞ্জ	০১/০১/১৯৭০	৩১/০৫/২০০১	২৭/০৭/২০১০
১৪	নিলুফা আক্তার (২০৮৩)	সিনিয়র ট্রেনিং অফিসার	-	০১৭১৯-১৭৪৭৭৫	nilufaa@yahoo.com	শেরপুর	০১/০৩/১৯৭৬	১০/১২/২০০৩	২৫/০১/২০১৫
১৫	মোঃ সাল্লাহউদ্দিন (২১৫১)	আতঃউপ-পরিচালক (মট প্রশাসন, পরিকল্পনা ও মনিটরিং)	-	০১৭১২-৯৪৪৬১২		পাবনা	০৬/০১/১৯৭৮	২১/০৮/২০০৬	২৬/০১/২০১৫
১৬	মাহমুদা হক (২৩৫২)	আতঃউপ-পরিচালক (প্রশাসন ও অর্থ)	-	০১৭১৮-৪২৫৩১১	huqmahmuda@yahoo.com	গাজীপুর	১৮/০১/১৯৮০	৩০/১১/২০০৮	১৮/০১/২০১৫
১৭	মোঃ সাইফুল আলম (২৪২০)	বীজ বিশ্লেষক	-	০১৭১৯-১৮৫৩৪৭	saifmha2008@yahoo.com	দিনাজপুর	১০/১২/১৯৬১	০১/১২/২০১০	০৭/১০/২০১৩
১৮	সুবোধ চন্দ্র রায় (২৪৫৯)	নমুনা সংগ্রহ অফিসার	-	০১৭১৯-১৩১১০০	subodh.candraray@yahoo.com	দিনাজপুর	৩০/০৬/১৯৭৮	০১/১২/২০১০	০৬/১০/২০১৩
১৯	রোবেকা পারভীন (২৫৯৯)	বীজ বিশ্লেষক	-	০১৭৪২-৪১৩২৪৪		কিশোরগঞ্জ	০১/০৫/১৯৮৪	০১/০৮/২০১১	২৪/০৪/২০১৪
২০	হাফিজা খাতুন (২৬৫২)	নমুনা সংগ্রহ অফিসার	-	০১৭২১৬৭০৭৮৯	hafisahappy@yahoo.com	টাংগাইল	০১/০২/১৯৮৩	০১/০৮/২০১১	৩০/০১/২০১২
২১	ফাতেহা নূর (২৬৮৯)	বীজ বিশ্লেষক	-	০১৭১৬৭৫৩০৭৩	fatema.nur29@gmail.com	নেত্রকোণা	০৫/০৩/১৯৮৩	০১/০৮/২০১১	২৪/০৬/২০১২
২২	লুৎফুল্লাহ (২৭২৪)	বীজ রোগতত্ত্ববিদ	-	০১৭২৩-৪৯২৬৩৬		টাংগাইল	২৭/১১/১৯৮৫	০৩/৬/২০১২	০৮/০৪/২০১৫
২৩	লায়লাতুল রোকসানা লিমা (২৮৬৪)	নমুনা সংগ্রহ অফিসার	-	০১৭১৪-৬১২০২৯		টাংগাইল	০৮/১১/১৯৮৩	১৫/০১/২০১৬	৩০/০৪/২০১৪

## ঢাকা অঞ্চলঃ

ক্র. নং	কর্মকর্তাদের নাম ও আইডি নং	পদবী ও কর্মস্থল	টেলিফোন		ফ্যাক্স/ইমেইল/ওয়েবসাইট	নিজ জেলা	জন্ম তারিখ	চাকরীতে ১ম যোগদানের তারিখ	বর্তমান কর্মস্থলে যোগদানের তারিখ
			অফিস	বাসা/মোবাইল					
২৪	মোঃ গোলাম মারুফ (১১২৫)	আঞ্চলিক বিজ্ঞ প্রত্যয়ন অফিসার আঞ্চলিক বিজ্ঞ প্রত্যয়ন অফিস, ঢাকা	৯১৩৪৪৯০	০১৭১১-৯০৩৮৮৯	gmanur1958@gmail.com	বিনাইদহ	৩১/১০/১৯৫৮	২৫/০১/১৯৮২	০৩/০৩/২০১৫
২৫	মোঃ মাহবুবুর রহমান (১৩৪৫)	সংকরী আঞ্চলিক বিজ্ঞ প্রত্যয়ন অফিসার, আঞ্চলিক বিজ্ঞ প্রত্যয়ন অফিস, ঢাকা		০১৭৫৩-৪১২০৪০	mahtubur.rahman1960@yahoo.com	নারায়ণগঞ্জ	০৮/১১/১৯৬০	০১/৪/১৯৮৭	৩০/১০/১৯৮৮
২৬	ড. মোঃ আলী আকবর (১৩২২)	জেলা বিজ্ঞ প্রত্যয়ন অফিসার জেলা বিজ্ঞ প্রত্যয়ন অফিস, ঢাকা	৯১১৩০৮২	০১৭১১-৮৮৬০৭০ ০১৫৫২-৩৮৯২২৫		ভোলা	১৪/০২/১৯৬১	০১/০৪/১৯৮৭	২৯/১০/২০১৪
২৭	হাবিবুর রহমান চৌধুরী (১৫১৩)	জেলা বিজ্ঞ প্রত্যয়ন অফিসার জেলা বিজ্ঞ প্রত্যয়ন অফিস, নারায়ণগঞ্জ		০১৭১৫-৫২৯৪২০	habib.chon@gmail.com	ব্রাহ্মণবাড়িয়া	২৯/১০/১৯৬৩	২০/১২/১৯৮৯	৩০/১০/১৫
২৮	মোঃ আবুল কাশেম ঢালী (১৪৮২)	জেলা বিজ্ঞ প্রত্যয়ন অফিসার জেলা বিজ্ঞ প্রত্যয়ন অফিস, গাজীপুর	৯২৯৪৪৬৪	০১৯২১-১৬৯০৪৮	kashemmdabul@gmail.com	মুন্সিগঞ্জ	০১/৮/১৯৬২	২০/১২/১৯৮৯	৩০/১০/২০১৪
২৯	এবিএম বারুজ্জামান (১৩৯৯)	জেলা বিজ্ঞ প্রত্যয়ন অফিসার জেলা বিজ্ঞ প্রত্যয়ন অফিস, মুন্সিগঞ্জ		০১৭১৫-০৪৯০০৫	abmbadruzzaman1961@gmail.com	নরসিংদী	০১/১২/১৯৬১	০১/০৪/১৯৮৭	৩০/১০/১৪
৩০	মোঃ মঞ্জুর আলম খান (১৩২০)	জেলা বিজ্ঞ প্রত্যয়ন অফিসার জেলা বিজ্ঞ প্রত্যয়ন অফিস, মানিকগঞ্জ	০২-৭১১০৭০৪	০১৯১৮৯৭৪৯৪	m.monjuralam@gmail.com	মানিকগঞ্জ	০২/০২/১৯৬০	০১/০৪/১৯৮৭	৩০/১০/২০১৪
৩১	রমেশ চন্দ্র ব্রূক (১৩৪৬)	জেলা বিজ্ঞ প্রত্যয়ন অফিসার জেলা বিজ্ঞ প্রত্যয়ন অফিস, গোপালগঞ্জ		০১৭১৫৬৪৮০৭৮	ramesh.chandrabrahma1961@gmail.com	বাগেরহাট	১০/১১/১৯৬১	০১/০৪/১৯৮৯	০২/১১/২০১৪
৩২	মোঃ মোফাজ্জল করিম (১৫৩১)	জেলা বিজ্ঞ প্রত্যয়ন অফিসার জেলা বিজ্ঞ প্রত্যয়ন অফিস, ফরিদপুর		০১৭১১-৮৭৭২৮৩	mofaxal_karim@yahoo.com	কুমিল্লা	২১/১২/১৯৬৩	২০/১২/১৯৮৯	২৯/১০/২০১৪
৩৩	মোঃ জিসিম উদ্দিন খান (১৩৩৯)	জেলা বিজ্ঞ প্রত্যয়ন অফিসার জেলা বিজ্ঞ প্রত্যয়ন অফিস, রাজবাড়ী	০৬৪১-৬৫৮৫১	০১৭৩১০৮৮৯৩২	jukhana1987@gmail.com	ফরিদপুর	০৮/০২/১৯৬১	০১/০৪/১৯৮৭	৩০/১০/২০১৪
৩৪	আবু সাইদ মোঃ আকতরুজ্জামান (১৪৩৬)	জেলা বিজ্ঞ প্রত্যয়ন অফিসার জেলা বিজ্ঞ প্রত্যয়ন অফিস, গেরপুর		০১৭১৫-৫৪৬২৮৯	fo.sca_madhupur@yahoo.com	জামালপুর	০১/০২/১৯৬৩	২০/১২/১৯৮৯	৩০/১০/২০১৪
৩৫	মোঃ আবুল কাশেম (১৪৪৬)	জেলা বিজ্ঞ প্রত্যয়ন অফিসার জেলা বিজ্ঞ প্রত্যয়ন অফিস, কিশোরগঞ্জ		০১৯১২০৪৭৯৭৩	abulkashem0069@gmail.com	ঢাকা	০১/০১/১৯৬৩	২০/১২/১৯৮৯	২৩/১১/১৪
৩৬	মোঃ আবুল কাশেম (১৪৪৯)	জেলা বিজ্ঞ প্রত্যয়ন অফিসার জেলা বিজ্ঞ প্রত্যয়ন অফিস, ময়মনসিংহ	০৯১১-৬৭৮৯৩	০১৯১৩০৮৭৫১২৯	mazed.bau.1981@gmail.com	শেরপুর	৩০/০৬/১৯৬৩	২০/১২/১৯৮৯	৩০/১০/২০১৪

চট্টগ্রাম অঞ্চল :

ক্র.নং	কর্মকর্তাদের নাম ও আইডি নং	পদবী ও কর্মস্থল	টেলিফোন		ফ্যাক্স/ইমেইল/ ওয়েবসাইট	নিজ জেলা	জন্ম তারিখ	চাকুরীতে ১ম যোগদানের তারিখ	বর্তমান কর্মস্থলে যোগদানের তারিখ
			অফিস	বাসা/মোবাইল					
১	২	৩	৪	৫	৬	৭	৮	৯	১০
৪০	মোঃ শামসুদ্দিন আহমদ (১১০১)	আঞ্চলিক বিজ্ঞ প্রত্যয়ন অফিসার আঞ্চলিক বিজ্ঞ প্রত্যয়ন অফিস, চট্টগ্রাম		০১৫৫৩-৪০২৬১৮	kdshamsuddin@gmail.com	কক্সবাজার	০১/০৭/১৯৫৭	১৭/০১/১৯৮১	২৬/০২/২০১৪
৪১	মোহাম্মদ মহসীন (১৫৮২)	সহ: আঞ্চলিক বিজ্ঞ প্রত্যয়ন অফিসার আঞ্চলিক বিজ্ঞ প্রত্যয়ন অফিস, চট্টগ্রাম		০১৭১৫-০৫২২৫৫	esspsfs@yahoo.com	কুমিল্লা	৩১/১২/১৯৬২	২৬/০১/১৯৯১	২৫/০৩/২০১৫
৪২	মোঃ গিয়াস উদ্দিন (১৪৯৩)	জেলা বিজ্ঞ প্রত্যয়ন অফিসার জেলা বিজ্ঞ প্রত্যয়ন অফিস, চট্টগ্রাম	০৩১-৬৫৯১৪৫	০১৭১২-৬৫১২২৯	mdgiasuddin08@yahoo.com	চাঁদপুর	০১/০১/১৯৬১	২০/১২/১৯৮৯	৩০/১০/২০১৪
৪৩	মোঃ আব্দুল জলিল মন্ডল (১৩৯৭)	জেলা বিজ্ঞ প্রত্যয়ন অফিসার জেলা বিজ্ঞ প্রত্যয়ন অফিস, কক্সবাজার	০৩৪১-৬৩৫৭১	০১৮২০-৮২৬৬৪২	jallifm@gmail.com	ময়মনসিংহ	২০/১২/১৯৬০	০১/০১/১৯৮৭	০৩/১১/২০১৪
৪৪	ড. মোঃ জাহাঙ্গীর হোসেন (১৪২১)	জেলা বিজ্ঞ প্রত্যয়ন অফিসার জেলা বিজ্ঞ প্রত্যয়ন অফিস, ফেণী	০৩৩১-৭৪০৮৬	০১৭১২-২১৫৮০৫	hossainrmdjahangir@gmail.com	কুমিল্লা	৩১/১২/১৯৬২	২০/১২/১৯৮৯	৩০/১০/২০১৪
৪৫	মোঃ রফিকুল ইসলাম (১৪৮৪)	জেলা বিজ্ঞ প্রত্যয়ন অফিসার জেলা বিজ্ঞ প্রত্যয়ন অফিস, লক্ষীপুর		০১৭১৬-৭৪৯৩৫৫	rafiquinappdae@gmail.com	কুমিল্লা	০১/০১/১৯৬২	২০/১২/১৯৮৯	৩০/১০/২০১৪
৪৬	তোফায়েল আহমদ চৌধুরী (১৪৬০)	জেলা বিজ্ঞ প্রত্যয়ন অফিসার জেলা বিজ্ঞ প্রত্যয়ন অফিস, নোয়াখালী		০১৭১২-৯০৩০৭৭	ktbfai08@gmail.com	লক্ষীপুর	০৩/০৩/১৯৬৩	২০/১২/১৯৮৯	৩০/১০/২০১৪
৪৭	কাজী জাহাঙ্গীর কবির (১৫১৫)	জেলা বিজ্ঞ প্রত্যয়ন অফিসার জেলা বিজ্ঞ প্রত্যয়ন অফিস, চাঁদপুর		০১৭১৫-১১০৯৩	dsc0_sca_chandpur@yahoo.com	পিরোজপুর	২৮/২/১৯৬১	২০/১২/১৯৮৯	৩০/১০/২০১৪
৪৮	মোঃ ইউছুফ ভূঁইয়া (১৪৩০)	জেলা বিজ্ঞ প্রত্যয়ন অফিসার জেলা বিজ্ঞ প্রত্যয়ন অফিস, কুমিল্লা		০১৮১৮-১৬৪৯৫৮	bhuiyan.yousuf@gmail.com	ফেণী	০১/০৩/১৯৬৩	২০/১২/১৯৮৯	১১/১১/২০১৪
৪৯	কাজল চন্দ্র পন্ডিত (১৩৯৩)	জেলা বিজ্ঞ প্রত্যয়ন অফিসার জেলা বিজ্ঞ প্রত্যয়ন অফিস, ব্রাহ্মবাড়িয়া	০৮৫১-৫৯২১৮	০১৯৩৬-১৩০৪০০	kajalchandtra@gmail.com	ময়মনসিংহ	০১/০১/১৯৬০	০১/০৪/১৯৮৭	১১/১১/২০১৪
৫০	মোঃ নোয়াখেরুল ইসলাম (১৬০৫)	জেলা বিজ্ঞ প্রত্যয়ন অফিসার জেলা বিজ্ঞ প্রত্যয়ন অফিস, খাগড়াছড়ি		০১৭১২-২৯৭০৭৮	noakharulislam@gmail.com	টাংগাইল	০৩/০১/১৯৬৫	১১/১২/১৯৯১	০৫/০৩/২০১৫

রাজশাহী অঞ্চল :

ক্র.নং	কর্মর্তাদের নাম ও আইডি নং	পদবী ও কর্মস্থল	টেলিফোন		ফ্যাক্স/ইমেইল/ ওয়েবসাইট	নিজ জেলা	জন্ম তারিখ	চাকুরীতে ১ম যোগদানের তারিখ	বর্তমান কর্মস্থলে যোগদানের তারিখ
			অফিস	বাসা/মোবাইল					
১	২	৩	৪	৫	৬	৭	৮	১০	
৫১	সঞ্চয় কুমার কয়ালদার (১৩৩৫)	সহ: আঞ্চলিক বিজ্ঞ প্রত্যয়ন অফিসার আঞ্চলিক বিজ্ঞ প্রত্যয়ন অফিস, রাজশাহী	০১৭১১-২০৮৭১৮			মাগুরা	২৪/০৪/১৯৬১	০১/০৪/১৯৮৭	০৬/১১/২০১৪
৫২	লোকেশানা কামরুন্নাহার (২৪৯৭)	বিজ্ঞ বিশ্লেষক, ঈশ্বরদী		০১৭১৭-৪৪৯৯২১	analyst_ishurdi @yahoo.com	কুষ্টিয়া	০১/০১/১৯৮০	০১/১২/২০১০	৩০/১০/২০১২
৫৩	মোঃ সিরাজুল ইসলাম (১৪২৫)	জেলা বিজ্ঞ প্রত্যয়ন অফিসার জেলা বিজ্ঞ প্রত্যয়ন অফিস, রাজশাহী	০৭২১-৭৭৫৩৬২	০১৭১২-২৭৪৮৯১	sirazul_islam35 @yahoo.com	চাঁপাইনবাবগঞ্জ	১৫/০৫/১৯৬৩	২০/১২/১৯৮৯	৩০/১০/২০১৪
৫৪	মোঃ শামসুল হক (১৪৭৪)	জেলা বিজ্ঞ প্রত্যয়ন অফিসার জেলা বিজ্ঞ প্রত্যয়ন অফিস, চাঁপাইনবাবগঞ্জ	০৭৮১-৫২০০৩	০১৭১১-৪৫১৩১৯	shamsul63 @gmail.com	টাংগাইল	৩০/৭/১৯৬৩	২০/১২/১৯৮৯	৩০/১০/২০১৪
৫৫	অজিত কুমার সরকার (১৩৩০)	জেলা বিজ্ঞ প্রত্যয়ন অফিসার জেলা বিজ্ঞ প্রত্যয়ন অফিস, সিরাজগঞ্জ		০১৭১৭-০৫২৬১২	ajitkumardae @yahoo.com	মানিকগঞ্জ	০৪/০১/১৯৬১	০১/০৪/১৯৮৭	৩০/১০/২০১৪
৫৬	এস এম গোলাম আজম সরকার (১৪৪৯)	জেলা বিজ্ঞ প্রত্যয়ন অফিসার জেলা বিজ্ঞ প্রত্যয়ন অফিস, বগুড়া		০১৮১২-০০৭৪২৫	fobogra_1 @yahoo.com	সিরাজগঞ্জ	১৫/০১/১৯৬৩	২০/১২/১৯৮৯	১৪/১২/২০০৪
৫৭	মোহাঃ কামাল উদ্দিন তালুকদার (১৪৮৯)	জেলা বিজ্ঞ প্রত্যয়ন অফিসার জেলা বিজ্ঞ প্রত্যয়ন অফিস, জয়পুরহাট		০১১৯৫-৪০২৭০৫	kamal1962 @gmail.com	সিরাজগঞ্জ	১২/০৬/১৯৬২	২০/১২/১৯৮৯	১৫/১১/২০১০
৫৮	সুব্রত কুমার সরকার (১৫৬৬)	জেলা বিজ্ঞ প্রত্যয়ন অফিসার জেলা বিজ্ঞ প্রত্যয়ন অফিস, নাটোর		০১৭১৫-৮৪৪৬৮৯	daebagati @gmail.com	সিরাজগঞ্জ	০৮/০৯/১৯৬২	২০/১২/১৯৮৯	২৬/০২/২০১৫

খুলনা অঞ্চল :

ক্র.নং	কর্মকর্তাদের নাম ও আইডি নং	পদবী ও কর্মস্থল	টেলিফোন		ফ্যাক্স/ইমেইল/ওয়েবসাইট	নিজ জেলা	জন্ম তারিখ	চাকরীতে ১ম যোগদানের তারিখ	বর্তমান কর্মস্থলে যোগদানের তারিখ
			অফিস	বাসা/মোবাইল					
১	২	৩	৪	৫	৬	৭	৮	৯	১০
৫৯	মোঃ মোজাফ্ফর রহমান (১১০৬)	আঞ্চলিক বিজ্ঞ প্রত্যয়ন অফিসার আঞ্চলিক বিজ্ঞ প্রত্যয়ন অফিস, খুলনা		০১৭১২-৯৪৪৩৩০	mozaffar1956@gmail.com	বগুড়া	১৯/০৮/১৯৫৬	২০/০১/১৯৮১	২২/০৩/২০১৫
৬০	বুদ্ধদেব সেন (১৫১০)	সহকারী আঞ্চলিক বিজ্ঞ প্রত্যয়ন অফিসার সহকারী আঞ্চলিক বিজ্ঞ প্রত্যয়ন অফিস, খুলনা		০১৭১৭-৬৬৮৮৮৫	buddhadavsen61@gmail.com	সাতক্ষীরা	০১/০১/১৯৬১	২০/১২/১৯৮৭	৩০/১০/২০১৪
৬১	বট্টু কুমার সাহা (১৪৩৪)	জেলা বিজ্ঞ প্রত্যয়ন অফিসার জেলা বিজ্ঞ প্রত্যয়ন অফিস, খুলনা		০১৭১২-২৯৮৩৫২	shahadae@yahoo.com	ফরিদপুর	০৮/০৪/১৯৬২	২০/১২/১৯৮৯	২৯/১০/২০১৪
৬২	পরেণ কুমার রায় (১৪১৭)	জেলা বিজ্ঞ প্রত্যয়ন অফিসার জেলা বিজ্ঞ প্রত্যয়ন অফিস, যশোর	০৪২১-৬৮৯১৩	০১৭১৬-৬২৩৭৩৫	parash.psc@gmail.com	খুলনা	১৫/০৮/১৯৬২	২০/১২/১৯৮৯	২৬/৯/২০০৫
৬৩	কৃপাংশু শেখর বিশ্বাস (১৫৪০)	জেলা বিজ্ঞ প্রত্যয়ন অফিসার জেলা বিজ্ঞ প্রত্যয়ন অফিস, বিনাইদহ	০৪৫১-৬২৮৮২	০১৯৭১-৪৬৯৩১১	ksbiswas61@gmail.com	রাজবাড়ী	৩১/১২/১৯৬১	২০/১২/১৯৮৯	০৩/১১/২০১৪
৬৪	শ্যামল কুমার বিশ্বাস (১৫৪১)	জেলা বিজ্ঞ প্রত্যয়ন অফিসার জেলা বিজ্ঞ প্রত্যয়ন অফিস, মাগুরা		০১৭১২-৮৯২৭৪৬		বিনাইদহ	০১/০৮/১৯৬২	২০/১২/১৯৮৯	২২/১২/২০০৫
৬৫	এস এম ফেরদৌস (১৩৪৯)	জেলা বিজ্ঞ প্রত্যয়ন অফিসার জেলা বিজ্ঞ প্রত্যয়ন অফিস, নড়াইল		০১৭১১-১৮৪৪৭৫	dscs.sca.na@gmail.com	সাতক্ষীরা	০১/০১/১৯৬২	০১/০৪/১৯৮৭	২৯/১০/২০১৪
৬৬	মোঃ আলী হাসান (১৪৮৬)	জেলা বিজ্ঞ প্রত্যয়ন অফিসার জেলা বিজ্ঞ প্রত্যয়ন অফিস, কুষ্টিয়া	০৭১-৬২৬০৪	০১৮১১-৮২৪৫৬৬	alhassanbd@gmail.com	বিনাইদহ	০১/০৭/১৯৬২	২০/১২/১৯৮৯	১৭/০৪/২০০৬
৬৭	মোঃ কামরুল হক মিল্লা (১৪৩৪)	জেলা বিজ্ঞ প্রত্যয়ন অফিসার জেলা বিজ্ঞ প্রত্যয়ন অফিস, চুয়াডাঙ্গা	০৭৬১-৬২৬৯৩	০১৭১৬-১৬২৭৫১	kamrulhaq00@gmail.com	কুষ্টিয়া	০১/০১/১৯৬২	২০/১২/১৯৮৯	০৩/১১/২০১৪
৬৮	ড. মোঃ আখতারুজ্জামান (১৪৩২)	জেলা বিজ্ঞ প্রত্যয়ন অফিসার জেলা বিজ্ঞ প্রত্যয়ন অফিস, মেহেরপুর	০৭৯১-৬২৭২৫	০১৭১১-৮৮৪১৯১	akhtar62bd@gmail.com	কুষ্টিয়া	৩০/০৬/১৯৬২	২০/১২/১৯৮৯	২৯/১০/২০১৪
৬৯	সতপ্রত নাগ (১৫৯৬)	জেলা বিজ্ঞ প্রত্যয়ন অফিসার জেলা বিজ্ঞ প্রত্যয়ন অফিস, সাতক্ষীরা		০১৭১২-২৩৮৬৪৬		নড়াইল	১২/০৩/১৯৬৪	১১/১২/১৯৯১	০১/০৩/২০১৫



বংপুর অঞ্চল :

ক্র.নং	কর্মকর্তাদের নাম ও আইডি নং	পদবী ও কর্মস্থল	টেলিফোন		ফ্যাক্স/ইমেইল/ওয়েবসাইট	নিজ জেলা	জন্ম তারিখ	চাকুরীতে ১ম যোগদানের তারিখ	বর্তমান কর্মস্থলে যোগদানের তারিখ
			অফিস	বাসা/মোবাইল					
১	২	৩	৪	৫	৬	৭	৮	৯	১০
৬১	মোঃ মকবুল হোসেন প্রামানিক (১১৬৬)	আঞ্চলিক বিজ্ঞ প্রত্যয়ন অফিসার আঞ্চলিক বিজ্ঞ প্রত্যয়ন অফিস, রংপুর		০১৭১২-০৯৫৭৭৯			-	-	-
৬২	মোঃ কবির উদ্দিন সরকার (১৫৬০)	সহকারী আঞ্চলিক বিজ্ঞ প্রত্যয়ন অফিসার আঞ্চলিক বিজ্ঞ প্রত্যয়ন অফিস, রংপুর		০১৯১৫-১৬৫০৭০	arscorangpur@gmail.com	গাজীপুর	৩০/০১/১৯৬২	২০/১২/১৯৮৯	৩১/০৩/২০১৪
৬৩	ড. মোঃ সরওয়ারুল হক (১৪৬৮)	জেলা বিজ্ঞ প্রত্যয়ন অফিসার জেলা বিজ্ঞ প্রত্যয়ন অফিস, রংপুর		০১৮৬৬-৬৩২৯৯৫	sarwarahque@yahoo.com	দিনাজপুর	৩১/১২/১৯৬২	২০/১২/১৯৮৯	৩০/১০/২০১৪
৬৪	ড. মোঃ আফছার আলী (১৩৮১)	জেলা বিজ্ঞ প্রত্যয়ন অফিসার জেলা বিজ্ঞ প্রত্যয়ন অফিস, কুড়িগ্রাম		০১৯৩৮-৮২৬৪৫১	drai7957@gmail.com	দিনাজপুর	০১/০৩/১৯৬০	০১/০৪/১৯৮৭	২৯/১০/২০১৪
৬৫	প্রদীপ কুমার গুহ (১৫২৯)	জেলা বিজ্ঞ প্রত্যয়ন অফিসার জেলা বিজ্ঞ প্রত্যয়ন অফিস, লালমনিরহাট		০১৭১২-৬১৭২০৭	dscolaimonirhat@gmail.com	বিনাইদহ	০১/১১/১৯৬৩	২০/১১/১৯৮৯	০৪/০১/২০০৪
৬৬	ড. মোঃ মাহবুবুর রহমান (১৪৪২)	জেলা বিজ্ঞ প্রত্যয়ন অফিসার জেলা বিজ্ঞ প্রত্যয়ন অফিস, দিনাজপুর	০৫৩১-৬৫০৯২	০৫৩১ ৬৪১৬৫	dsco_dineajpur@yahoo.com	দিনাজপুর	২৫/১০/১৯৬২	২০/১২/১৯৮৯	২৯/০১/২০১৪
৬৭	নিখিল চন্দ্র বিশ্বাস (১৪৫৪)	জেলা বিজ্ঞ প্রত্যয়ন অফিসার জেলা বিজ্ঞ প্রত্যয়ন অফিস, ঠাকুরগাঁও	০৫৬১-৫২৬০৫	০১৭৩০-৪৩৫২১৮	nchiswasdae@gmail.com	যশোর	৩১/১২/১৯৬১	২০/১২/১৯৮৯	৩০/১০/২০১৪
৬৮	শেখ মনোয়ার হোসেন (১৫০৫)	জেলা বিজ্ঞ প্রত্যয়ন অফিসার জেলা বিজ্ঞ প্রত্যয়ন অফিস, পঞ্চগড়		০১৭১৭-৬৭৬৬৬৮	monowar347@gmail.com	দিনাজপুর	০২/১২/১৯৫৯	২০/১২/১৯৮৯	২৯/১০/২০১৪
৬৯	মোঃ আমির হামজা (১৫৮০)	জেলা বিজ্ঞ প্রত্যয়ন অফিসার জেলা বিজ্ঞ প্রত্যয়ন অফিস, গাইবান্ধা		০১৭১২-৫৬৮৭০২	amirhamza1580@gmail.com	টাংগাইল	০১/৯/১৯৬২	২০/১২/১৯৮৯	০৩/০৩/২০১৫

বরিশাল অঞ্চলঃ

ক্র.নং	কর্মকর্তাদের নাম ও আইডি নং	পদবী ও কর্মস্থল	টেলিফোন		ফ্যাক্স/ইমেইল/ ওয়েবসাইট	নিজ জেলা	জন্ম তারিখ	চাকরীতে ১ম যোগদানের তারিখ	বর্তমান কর্মস্থলে যোগদানের তারিখ
			অফিস	বাসা/মোবাইল					
১	২	৩	৪	৫	৬	৭	৮	৯	১০
৭০	এ এস এম আবুল খায়ের (১১৩৭)	আঞ্চলিক বিজ্ঞ প্রত্যয়ন অফিসার আঞ্চলিক বিজ্ঞ প্রত্যয়ন অফিস, বরিশাল।		০১৮১৯-১৭৮১৭৮	akairdae@gmail.com	নোয়াখালী	২২/০২/১৯৫৭	১০/০৩/১৯৮২	১৫/০৩/২০১৫
৭২	মোঃ জলিলুর রহমান (১৫৫৩)	সহকারী আঞ্চলিক বিজ্ঞ প্রত্যয়ন অফিসার আঞ্চলিক বিজ্ঞ প্রত্যয়ন অফিস, বরিশাল।		০১৭১৮-৮৯১৯৬৮	ijilurdae@gmail.com	পটুয়াখালী	০১/০৩/১৯৬১	২০/১২/১৯৮৯	০২/০৩/২০১৫
৭৩	মোঃ তাওফিকুল আলম (১৪৫৩)	জেলা বিজ্ঞ প্রত্যয়ন অফিসার জেলা বিজ্ঞ প্রত্যয়ন অফিস, বরিশাল		০১৭৭৮-৬০২৬৭০	taufiqdae1964rajapur@gmail.com	পিরোজপুর	০১/০১/১৯৬৪	২০/১২/১৯৮৯	২৯/১০/২০১৪
৭৪	মোঃ আফতাব উদ্দিন (১৩৩৮)	জেলা বিজ্ঞ প্রত্যয়ন অফিসার জেলা বিজ্ঞ প্রত্যয়ন অফিস, বরগুনা		০১৭১৮-৬৪২২২৯	atifabdae@yahoo.com	বালকায়ী	২৮/০৬/১৯৬২	০১/০৪/১৯৮৭	০৩/১১/২০১৪
৭৫	বিনয় কৃষ্ণ দেবনাথ (১৩৭০)	জেলা বিজ্ঞ প্রত্যয়ন অফিসার জেলা বিজ্ঞ প্রত্যয়ন অফিস, ভোলা		০১৭৩১-১৯৫০১৩		পটুয়াখালী	০১/০৮/১৯৬১	০১/০৪/১৯৮৭	৩০/১০/২০১৪

সিলেট অঞ্চল :

ক্র.নং	কর্মকর্তাদের নাম ও আইডি নং	পদবী ও কর্মস্থল	টেলিফোন		ফ্যাক্স/ইমেইল/ ওয়েবসাইট	নিজ জেলা	জন্ম তারিখ	চাকরীতে ১ম যোগদানের তারিখ	বর্তমান কর্মস্থলে যোগদানের তারিখ
			অফিস	বাসা/মোবাইল					
১	২	৩	৪	৫	৬	৭	৮	৯	১০
৭৬	মোঃ মোশাররফ হোসেন (১৬০৭)	সহ: আঞ্চলিক বিজ্ঞ প্রত্যয়ন অফিসার আঞ্চলিক বিজ্ঞ প্রত্যয়ন অফিস, সিলেট		০১৭১৪-২১১৬২৭	umouao_drm @yahoo.com	নারসিংদী	১১/১১/১৯৬৪	১১/১২/১৯৯১	০২/০৩/২০১৫
৭৭	মোঃ মোয়াজ্জেম হোসেন (১৩৮৪)	জেলা বিজ্ঞ প্রত্যয়ন অফিসার জেলা বিজ্ঞ প্রত্যয়ন অফিস, সিলেট		০১৫৫৮-৩২৩১৪১	moazzemyl @gmail.com	চট্টগ্রাম	৩১/১০/১৯৬০	০১/০৪/১৯৮৭	৩০/১০/২০১৪
৭৮	বশির আহম্মদ সরকার (১৪৫২)	জেলা বিজ্ঞ প্রত্যয়ন অফিসার জেলা বিজ্ঞ প্রত্যয়ন অফিস, হবিগঞ্জ		০১৭১২-২১৬৭৯৬	basir.kbd @gmail.com	কুমিল্লা	০৬/০৬/১৯৬৩	২০/১২/১৯৮৯	০২/০৩/২০১৫
৭৯	মোঃ জাহিদুল আমিন (১৪৬৯)	জেলা বিজ্ঞ প্রত্যয়ন অফিসার জেলা বিজ্ঞ প্রত্যয়ন অফিস, সুনামগঞ্জ		০১৭১৫-১২৯৭৩৪	kidzamin @gmail.com	ব্রাহ্মণবাড়িয়া	০১/০৮/১৯৬২	২০/১২/১৯৮৯	৩০/১০/২০১৪

## উল্লেখযোগ্য বেসরকারি বীজ উৎপাদনকারী ও বাজারজাতকারী প্রতিষ্ঠানসমূহের তালিকা

ক্রম:	প্রতিষ্ঠানের নাম ও ঠিকানা	ফোন/মোবাইল নম্বর
১.	সুপ্রিম সীড কোম্পানী লিঃ, বাড়ী# ১০, লেভেল ৪-৫, গরীবে নেওয়াজ এভিনিউ, সেক্টর# ১৩, উত্তরা, ঢাকা-১২৩০।	৮১৫১৮২৩, ০১৭১১৫২১৬৩০
২.	আফতাব বহুমুখী ফার্মস লিঃ, ইসলাম চেম্বার, ১২৫/এ, মতিঝিল বা/এ, ঢাকা-১০০০	০১৭১৪০৯৫৮৯৭, ৯৫৬৮৯০৩
৩.	এসিআই এগ্রো কেমিক্যালস লিঃ, ২৪৫, তেজগাঁও শিল্প এলাকা, ঢাকা-১২০৮	৯৮৮৫৬৯৪
৪.	এসিআই ফরমুলেশন লিঃ, ২৪৫, তেজগাঁও শিল্প এলাকা, ঢাকা-১২০৮	০১৭১৩০৯৪৮৩৩
৫.	আলফা সীড ইন্টারন্যাশনাল, বাসা# ১০, রোড# ৯, সেক্টর# ৭, উত্তরা, ঢাকা-১২৩০	৯৫৫৬৫৫৫, ০১৭১৩০৮০৫৬৭
৬.	পেট্রোকেম (বাংলাদেশ) লিঃ, এবিসি হেরিটেজ, প্লট-২ ও ৩, সেক্টর-৩, উত্তরা, ঢাকা-১২৩০	৭৯১১৭০১-৩
৭.	লাল তীর সীড লিমিটেড, এফ হক টাওয়ার, ১০৭, সিআর দত্ত রোড, ঢাকা-১২০৫	০১৭১৩০২২৩৭১, ৮৬১৯৫২১
৮.	রাজধানী সীড কোম্পানী, ১৭৪, সিদ্দিক বাজার, ঢাকা-১০০০	০১৭১১৫২৪৪৭০
৯.	চেনস্ ক্রপ সায়েন্স (বাংলাদেশ) লিঃ, এফ. হক টাওয়ার, ১০৭, সিআর দত্ত রোড, ঢাকা-১২০৫	৮৬১৯৫২১-২
১০.	নর্থ সাউথ সীড লিমিটেড, এফ. হক টাওয়ার, ১০৭, সিআর দত্ত রোড, ঢাকা-১২০৫	৮৬১৯৫২১-২, ০১৭১৩০২২৩৭১
১১.	লাল তীর বীজ কোম্পানী লিঃ, এ্যাংকর টাওয়ার, ১০৮, বীর উত্তম সিআর দত্ত রোড, ঢাকা	৮৬১৯৫২১-২
১২.	আলাউদ্দিন সীড কোম্পানী, ১৭৪, সিদ্দিক বাজার, ঢাকা-১০০০	০১৮১৯১১৯৯৬৫, ৭১৬১২০৬
১৩.	মাসুদ সীড কোম্পানী, ১৭৪, সিদ্দিক বাজার, ঢাকা-১০০০	০১৭১১৫২৯৯০৩, ৯১২২৯৮৬
১৪.	ঢাকা সীড স্টোর, আলী ভবন, ৯ রাজউক এভিনিউ, মতিঝিল বা/এ, ঢাকা-১০০০	০১৭১৫৪৯০৬১৬, ৯৫৫১৪৬০
১৫.	ব্র্যাক সীড, ব্র্যাক সেন্টার, ৭৫, মহাখালী, ঢাকা-১২১২	০১৭১৪০৯১৩০৫
১৬.	সম্রাট সীড কোম্পানী, ১৪৫, সিদ্দিক বাজার, ঢাকা-১০০০	০১৭১৫১১২৩৬২, ৭১১২৬৮২
১৭.	ম্যাকডোনাল্ড বাংলাদেশ (প্রা:) লিঃ, সান্তা ওয়েস্টার্ন টাওয়ার, লেভেল ১১, ১৮৬ মীর শওকত আলী সড়ক, তেজগাঁও, ঢাকা	০১৭১১১৭৯৬৬১, ৮৮১৩৫১৫-৬
১৮.	এনার্জি প্যাক এগ্রো লি., ৭৯ শহীদ তাজউদ্দিন আহমেদ স্মরণী, তেজগাঁও, শিল্প এলাকা, ঢাকা-১২০৮	০১৭৫৫৫৫৫১১০৯, ৯৮৯২০৩৫
১৯.	গেটকো এগ্রোভিশন লিঃ, বাড়ী# ১/সি, রোড# ১০, পার্ক সাউথ এপার্টমেন্ট, বারিধারা, ঢাকা-১২১২	৮১৫৮৭১৪-২১
২০.	মেটাল এগ্রো লিমিটেড, পিবিএল টাওয়ার (১৫তম তলা), ১৭ নর্থ বা/এ, গুলশান-২, ঢাকা	৯৮৯৩৯৮১, ৯৮৯৮৬৮৩
২১.	গ্রামীণ কৃষি ফাউন্ডেশন, প্রধান কার্যালয়, আলম নগর, কলেজ রোড, রংপুর	০১৭১৩০৭৬৮৮৮
২২.	সোসার্স এ.জে এন্টারপ্রাইজ, ইউ/২, নূরজাহান রোড, মোহাম্মদপুর, ঢাকা-১২০৭	০১৭১৩০৫৯২৬৭, ৯১২২১৫৬
২৩.	এ.আর মালিক এন্ড কোং (প্রা:) লি:, বাসা# ৩১২ (৫ম তলা), রোড# ১০, রুক#ডি, বসুন্ধরা আ/এ, ঢাকা-১২২৯	০১৭১৩০৯০৯২০, ৮৪০২১৮৯
২৪.	ব্রু মুন ইন্টারন্যাশনাল, ৪/৭, ইকবাল রোড, মোহাম্মদপুর, ঢাকা-১২০৭	৯১১৮৯৪৪, ০১৫৫২৪৪৮৭৪৮
২৫.	কৃষিবিদ ফার্ম লিমিটেড, ৮০১, রোকেয়া সরণী, কাজীপাড়া, মিরপুর, ঢাকা-১২১৬	৮০৫০৮২৮, ০১৭১৬০০৩৩২৯
২৬.	ইউনাইটেড সীড কোম্পানী, ১৭৪, সিদ্দিক বাজার, ঢাকা-১০০০	০১৭২৭২০৯৭৯৪, ৭১১২৬২৮
২৭.	মল্লিকা সীড কোম্পানী, ১৪৫, সিদ্দিক বাজার, ঢাকা-১০০০	০১৭৩২১৪৭৫৯১, ৯৫৫৭২৭২
২৮.	জাকের ইন্টারন্যাশনাল, ৫৩, মতিঝিল বা/এ, ঢাকা-১০০০	০১৭১৩০০৯৫৯৮, ৮৯৫১৮২৩
২৯.	ইউনাইটেড সীড স্টোর, ১৫, গ্রীণ রোড, ধানমন্ডি, ঢাকা-১২০৫	০১৭১১৫৯১৯২৮, ৯৬৩৩৩৪
৩০.	বনশ্রী সীড কোম্পানী, ১৪৬, সিদ্দিক বাজার, ঢাকা-১০০০	০১৬৭৪৬১৯০১৩, ৮৫৬২২৪১
৩১.	মিতালী এগ্রো সীড ইন্ডাস্ট্রিজ, ১৪৫, সিদ্দিক বাজার, ঢাকা-১০০০	৯৫৬৮৯৪৮, ০১৭১১৫৬৮২০২
৩২.	পাশাপাশি সীড কোম্পানী, কো-অপারেটিভ সোসাইটি মার্কেট, ২৭৫/এ, কেসিডে রোড, চট্টগ্রাম	০১৮১৯১৭০২০৯
৩৩.	এগ্রি কনসার্ন লিঃ, ৬৭, পুরানা পল্টন (৩য় তলা), বটতলা, ঢাকা-১০০০	০১৭১৩০১৫১১৯, ৮৩৩২৬৯৮
৩৪.	এসিআই সীড, এসিআই সেন্টার, ২৪৫, তেজগাঁও, শিল্প এলাকা, ঢাকা-১২০৮	০১৭১৪১৬৩০৭৯, ৯৮৮৫৬৯৪
৩৫.	কোয়ালিটি সীড কোম্পানী, ১৭৪, সিদ্দিক বাজার, ঢাকা-১০০০	০১৭১১৩৪২৪৭৬, ৭১৬১২০৭
৩৬.	যশোর ক্লাসিক সীড ফার্ম, মরিয়ম প্যালেস, ৫৪, শহীদ মশিউর রহমান রোড, পুরাতন কসবা, যশোর	০১৭১৩৪০০০৯৭, ০১৭১৮৮৭০৯৬৩
৩৭.	শাওন সীড কোম্পানী, ১৪৬, সিদ্দিক বাজার, ঢাকা-১০০০	০১৭১১৪৮৬৭৫২, ৭১২৫৭৯৭
৩৮.	নিউ সীড হাউস, কাসারী পট্টি, চকবাজার, কুমিল্লা	০১৭১৩২৪২৬৭৩
৩৯.	নিউ রাজধানী বীজাগার, মিল্লাত সুপার মার্কেট, নাটোর	০১৭১১১৯০৪৭৭
৪০.	ক্যাপ্টেন সীড হাউজ, ৭নং ওয়েস্ট মেকট রোড, বড় বাজার, খুলনা	০০৭১১৮৪০৯৬৮, ৭১৫৮০১
৪১.	সি সোসাইটি নার্সারী, সোসাইটি পার্ক, কে.সি দে রোড, চট্টগ্রাম	০১১৯৯২৪২৩৮১
৪২.	আলমগীর সীড কোম্পানী, ১৭৪, সিদ্দিক বাজার, ঢাকা-১০০০	০১৭১৩০০৪৬৭০, ৭১৬৪৬৬৫
৪৩.	সহিদ বীজ ভান্ডার, অগ্নিবীণা সড়ক, ঝিনাইদহ	০১৭১১৫৬০২০
৪৪.	ফেনী বীজ ভান্ডার, মহিপাল, ফেনী	০১৭১১৭২০৫৫৪
৪৫.	ওয়ার্ল্ড কিং সীড, ৯/৮, তাজমহল রোড, মোহাম্মদপুর, ঢাকা-১২০৭	০১৭১৫০৫৯২৬৭
৪৬.	ইন্টারন্যাশনাল সীড ইম্পেরিয়াম, ২৫ গ্রীণ রোড, ধানমন্ডি, ঢাকা-১২০৫	০১৭১২২১৯৯৯১
৪৭.	মোমিন বীজ ঘর, ১৪৫, সিদ্দিক বাজার, ঢাকা-১০০০	০১৮১৭০৫২৭০০, ৭১১২৭৩৮
৪৮.	এপেক্স লেদার ক্রাফট লিঃ, ২৪৫, তেজগাঁও শিল্প এলাকা, ঢাকা-১২০৮	০১৭৩০০২৮৪৬০, ০১৭১২০১৫৮৯৫
৪৯.	রিপা সীড কোম্পানী, ১৪৬, সিদ্দিক বাজার, ঢাকা-১০০০	০১৭১১৫৪৮৩২৬, ৭১৭৯২৯৯
৫০.	রিসান এন্টারপ্রাইজ, ১৭ ফরাশগঞ্জ রোড, শ্যামবাজার, ঢাকা-১০০০	০১৭১১৫৩০৪৭৩
৫১.	কাশেম সীড কোম্পানী, ১৪৬, সিদ্দিক বাজার, ঢাকা-১০০০	০১৭১৫০৪০৬৪৩
৫২.	এফ আর মালিক এন্ড কোং, ১৪৫, সিদ্দিক বাজার, ঢাকা-১০০০	০১৭১৬৮০০০০৫
৫৩.	এলএল সীড এন্ড এগ্রো ফার্ম, ১৪৬/১, সিদ্দিক বাজার, ঢাকা-১০০০	৯৫৫৭২৭২

ক্রম:	প্রতিষ্ঠানের নাম ও ঠিকানা	ফোন/মোবাইল নম্বর
৫৪	লিয়ন হাইটেক সীডস, ১৪৫, সিদ্দিক বাজার, ঢাকা-১০০০	৯৫৫৭১৫৩
৫৫	প্রিমিয়াম সীড কোম্পানী, ১৭৪ সিদ্দিক বাজার, ঢাকা-১০০০	০১৭১১০০১৭৩৮, ৮৮২৬২৯২
৫৬	তুহিন সীড কোম্পানী, ১৪৫, সিদ্দিক বাজার, ঢাকা-১০০০	০১৭১১৪৫৫৫৫০, ৯৫৬৯৭৪৩
৫৭	সততা সীড কোম্পানী, ১৭৪, সিদ্দিক বাজার, ঢাকা-১০০০	০১৭১২১০৮৩৮৯, ৭১১৪৯৪৫
৫৮	সশাট বীজ ভান্ডার, ১৪৫, সিদ্দিক বাজার, ঢাকা-১০০০	০১৭১৫০৫৮২৪৬, ৭১১২৬৮২
৫৯	জাহাঙ্গীর বীজ ভান্ডার, চৌধুরী মার্কেট, মহিপাল, ফেনী	০১৭১৫০০৩৯৬২
৬০	নর্থ সাউথ সীড কোম্পানী, ১১/বি, ৩/১৯, মিরপুর-১১, ঢাকা-১২১৬	০১৭১৬৫৫৫৫৫৫
৬১	মুক্তারপুর ভান্ডার, ৭৩, কাকরাইল, ঢাকা-১০০০	০১৭১১৫২৪৪১৮, ৯৫৭০৬৭০
৬২	সবুজ বাংলা এগ্রো সীডস, বাড়ী#২৬, সাউথ বনশ্রী, ইন্টার্ন হাউজিং প্রজেক্ট, সাউথ গোরান, ঢাকা-১২১৯	০১৭১৭৮০৯৭৪৬
৬৩	প্যান প্যাসিফিক সীড, সূর্যমুখী ভবন, বাড়ী# ১১২, রোড# ৮/এ (নতুন), পঃ ধানমন্ডি, ঢাকা-১২০৯	৮১৫৩১৩৪, ৮৩১৪০০৩
৬৪	ম্যাগস ইকো আর্থ লিমিটেড, ৯/৯, ইকবাল রোড, মোহাম্মদপুর, ঢাকা-১২০৭	৯১২৩৫২৯
৬৫	তালুকদার সীড কোম্পানী, ১৪৬/২, সিদ্দিক বাজার, ঢাকা-১০০০	০১৭১১৮২১৬৪৮, ৭১৬৪৬৬৭
৬৬	আসিফ সীড কোম্পানী, হান্নান ম্যানশন, ১৭৪, সিদ্দিক বাজার, ঢাকা-১০০০	০১৭১৬৩১৪৬৮৮, ৭১৬৪৬৬৭
৬৭	চাঁদ সীড কোম্পানী, ১৭৪, সিদ্দিক বাজার, ঢাকা-১০০০	৭১৬১২০২, ০১৭১২৫৪৪৩৫৮
৬৮	কিষণ সীড ইন্টারন্যাশনাল, ৯/৮, তাজমহল রোড, মোহাম্মদপুর, ঢাকা-১২০৭	৯১২২১৫৬
৬৯	ভাই ভাই সীড কোম্পানী, ১৭৪, সিদ্দিক বাজার, ঢাকা-১০০০	৯৫৫৭৩১৬, ০১৭১৩৫৭০০৫৮
৭০	চয়েজ সীড কোম্পানী, ১৭৪, সিদ্দিক বাজার, ঢাকা-১০০০	০১৮১৯৯৫২৫৫৫, ৭১২৩৬৩৫
৭১	স্পেন্ড্রা এগ্রোভেট লিঃ, এফ আর টাওয়ার, ৩২, কামাল আতাতুর্ক এভিনিউ, বনানী, ঢাকা-১২১৩	০১৮১৯২৫১০১৬, ৮৮২৪৪৩৪
৭২	পারটেক্স এগ্রো লি., শান্তা ওয়েস্টার্ন টাওয়ার, লেভেল-১৩, ১৮৬, মীর শওকত আলী রোড, তেজগাঁও, ঢাকা	০১৭১১৪৬৩২৮১, ৯৫৫০৫৫৫
৭৩	ম্যাপল ইন্টারন্যাশনাল, বাড়ী# ৫৩-৫৫, রোড#৩, ব্লক#বি, নিকেতন, গুলশান-১, ঢাকা-১২১২	০১৭১৩০০৯৬৯৬, ৮৮৩২৩৩৯
৭৪	ইস্পাহানী এগ্রো লিমিটেড, ইস্পাহানী বিল্ডিং, ১৪/১৫, মতিঝিল বা/এ, ঢাকা-১০০০	০১৯৩৭৯০০০২১, ৯৫৫৫১৯২-৫
৭৫	ভাই ভাই সীড ফার্ম, মেইন বাসস্ট্যান্ড, কালিগঞ্জ বাজার, ঝিনাইদহ	০১৭১৫০৮২৯৩০
৭৬	মা বীজ, ৯/৯, ইকবাল রোড, মোহাম্মদপুর, ঢাকা-১২০৭	৯১২৩৫২৯
৭৭	মা কৃষি, ৯/৯, ইকবাল রোড, মোহাম্মদপুর, ঢাকা-১২০৭	৯১২৩৫২৯
৭৮	লাবিব সীড কোম্পানী, ১৪৫, সিদ্দিক বাজার, ঢাকা-১০০০	০১৭২৬৩৩১৮৩০
৭৯	গার্ডেন সেন্টার, বাসা# ২৪৮, রোড# ১৯, ধানমন্ডি, ঢাকা-১২০৯	০১৮১৯৯২২৩৮৬, ৯১১৫৬৯২
৮০	মানিক সীড কোম্পানী, ১৪৫, সিদ্দিক বাজার, ঢাকা-১০০০	০১৭১৫৪৫৫৫৮১০
৮১	নর্দাণ এগ্রিকালচারাল এন্ড ইন্ডাস্ট্রিয়াল কোং লিঃ, ইজাব গ্রুপ ইজাব ফ্লোরা ইউনিট টাওয়ার, ৪২, মহাখালী বা/এ, ঢাকা	৮৮১৬৬৬১-৩, ০১৮১৭২৯১৭৪৭
৮২	কিষণ বোটানিকস লিঃ, বাসা# ২০০, রোড#২, বাড়ীধারা, ডিওএইচএস, ঢাকা-১২০৬	৮৪১৭৭৭৩, ০১৭৩৩৭১৭৭৯৯
৮৩	মেসার্স ইন্ট বেঙ্গল সীড কোম্পানী, ১৭৪, সিদ্দিক বাজার, ঢাকা-১০০০	০১৮১৪৮৩৪৭২৫, ৯৫৫৭২৮৪
৮৪	জামালপুর সীডস, ১৪৫, সিদ্দিক বাজার, ঢাকা-১০০০	০২-৭১৬২৭৬৬, ০১৭১৫১৭৭১৮৪
৮৫	মেসার্স মোল্লা স্টোর, নতুন খোয়াইমুখ রোড, পো: হবিগঞ্জ, কোতওয়ালী, হবিগঞ্জ	০৮৩১-৫২২১৭, ০১৭১৫৬৮৩৩৪৬
৮৬	জেনিথ সীড কোম্পানী, ১৪৫, সিদ্দিক বাজার, ঢাকা -১০০০	০১৭২৭০৩২১৪৫
৮৭	কৃষণ সীড কোম্পানী, ১৭৪, সিদ্দিক বাজার, ঢাকা-১০০০	০১৭৪৬১৮৪৩১৭
৮৮	মোমিন সীড কোম্পানী, ১৪৫, সিদ্দিক বাজার, ঢাকা -১০০০	০১৮১৭০৫২৭০০
৮৯	ভাই ভাই সীড কোম্পানী, ইসলামী সুপার মার্কেট, কালিগঞ্জ মেইন বাসস্ট্যান্ড, ঝিনাইদহ	০১৭১১৪৩৮০৬
৯০	মেসার্স জাফর বীজ ভান্ডার, ইসলামী সুপার মার্কেট, কালীগঞ্জ মেইন বাসস্ট্যান্ড, ঝিনাইদহ	০১৭১১৪৩৮০৬
৯১	নিউ বরিশাল বীজ ভান্ডার, মেইন রোড, বরিশাল সদর, বরিশাল	০১৭১৩২৯৮২৫
৯২	মেসার্স এ আর ট্রেডার্স, ৭৪, সিদ্দিক বাজার, ঢাকা-১০০০	৯৫৬৬৪৩২
৯৩	সোনার বাংলা কৃষি সীড ফার্ম, টঙ্গীবাড়ী বাজার, টঙ্গীবাড়ী, মুন্সিগঞ্জ	০১৬৮২৩৯০৬৯৬
৯৪	মেসার্স সোনালী ট্রেডার্স, ১নং রেল গেইট, বগুড়া	০১৭১১৯৬৮৯৮১
৯৫	সিসিডিবি সীড এন্টারপ্রাইজ, ৮৮, সেনপাড়া, পর্বতা, মিরপুর-১০, ঢাকা-১২১৬	৮০১১৯৭০-৩, ০১৭১১২২৭৫৫
৯৬	সিয়াম সিডস এন্ড এগ্রো লিমিটেড, ৩২০/১, মগবাজার, ঢাকা-১২১৭	৯৩৩৮০৮১, ০১৭১৫০০৫৩৯৩
৯৭	মেসার্স উমাদ আলী জোয়ারদার, মুন্সিগঞ্জ পশুরহাট, আলমডাঙ্গা, ডুয়াডঙ্গা	০১৭১৫৮৫৬০৫২
৯৮	কাশেম বীজ ভান্ডার, ১৪৫, সিদ্দিক বাজার, ঢাকা-১০০০	০১৯১৪৭২৫৩৯৪, ৯৫৬৯৭৪৩
৯৯	মেসার্স ইউসুফ এন্ড কোং লিঃ, সেনাকল্যাণ ভবন, স্যুট নং -১৮০৪, ১৯৫ মতিঝিল বা/এ, ঢাকা-১০০০	৭১১৯৪৩-৬, ০১৭১১৬৭৩৯৯৬
১০০	সিটি সিডস এগ্রোবেজড লিমিটেড, রংপুর পৌর বাজার, রংপুর	০৫২১-৬৩৪১০, ০১৭২০৫৩৬২০৫
১০১	মেসার্স সিটি বীজ ভান্ডার, ঢাকা রোড, পুরাতন বাসস্ট্যান্ড, যশোর	০৪২১-৬৩৪৪৫, ০১৭১১৩১২৬৬
১০২	নিউ সীড কোম্পানী, ২০২, রেলওয়ে হকার্স মার্কেট, চাঁদপুর	০৮৪১-৬৭৭৩৪, ০১৭১২১১৪৩০৮
১০৩	আমান কোল্ড স্টোরেজ লিমিটেড, মদনহাটি, হওহাটা, রাজশাহী	৭৯১১৫৯১, ০১৯২৬৬৬৪৯৯৯
১০৪	আমান প্লান্ট টিস্যুকালচার লিমিটেড, নারকেলবাড়ীয়া, পবা, রাজশাহী	৭৯১১৫৯১, ০১৯২৬৬৬৫০০১
১০৫	ফেনী এগ্রো সীড ফার্ম, এসএসকে রোড (ে নায়াখালী বাসস্ট্যান্ড), মহিপাল, ফেনী	০৩৩১-৬২৫৬৬, ০১৮১১৬০৭৪৩৪
১০৬	মেসার্স রফিক সীডস, দিনাজপুর রোড (পূর্ব হাজীপাড়া), ঠাকুরগাঁও	০১৭১৬৪৯১৮৪৯
১০৭	এগ্রিকালচারাল এড. সোসাইটি, বাসা# ১/৬, ব্লক# জি, লালমাটিয়া, মোহাম্মদপুর, ঢাকা-১২০৭	৮১১৩৬৪৫, ০১৭১২০৯৪২১৮
১০৮	ডায়নামিক এগ্রো সায়েন্স লিমিটেড, চাঁদনী বাজার, বগুড়া সদর, বগুড়া	০৫১-৬০৭৫৭, ০১৭১৩৭২৭৮১৩



ক্রম:	প্রতিষ্ঠানের নাম ও ঠিকানা	ফোন/মোবাইল নম্বর
১০৯	মেসার্স চাঁদনী বীজাগার, ৩নং রেলগেইট, ছাতাপটি, বগুড়া	০৫১-৫১৪৩৫, ০১৭১৩০৩৬৬০
১১০	প্রোমা সীডস্ এন্ড কোং লিঃ, ১৫৫, ক্যান্টনমেন্ট মার্কেট, কুমিল্লা	০১৭১৩৭৭৩২১
১১১	এগ্রো সার্ভিস, ১৪৬, সিদ্দিক বাজার, ঢাকা-১০০০	০১৭১৩০৯০৯৬৫
১১২	মে. শহিদ এগ্রো সীড ফার্ম, কেপি প্রাজা মার্কেট, ১৭৫/১৭৯, পুরাতন টেলিগ্রাফ রোড, হাজারী লেইন, চট্টগ্রাম	০১৭১৩০৯০৯৬৬
১১৩	আলমগীর সীড হাউজ, ১৭৪, সিদ্দিক বাজার, ঢাকা-১০০০	০২-৯৫৬৭৮০৭, ০১৭১২১০৮৩৮৫
১১৪	মেসার্স নবীবুল ট্রেডার্স, বাংলা হিলি বাজার, হাকিমপুর, দিনাজপুর	০১৭১৪৫৫৮৪৬
১১৫	বেজো শীতল সীডস্ বাংলাদেশ লিঃ, বাসা# ৬১, রোড# ৪, ব্লক-বি, সেকশন-১২, পল্লুবী, মিরপুর, ঢাকা	০২-৯০১৩৯৫৭, ০১৭১৫৩৯০০৪৯
১১৬	সফল সীড কোম্পানী, ১৭৪, সিদ্দিক বাজার, ঢাকা-১০০০	০২-৭১১৮৭৬৭, ০১৭১৫১৯২৫৯৭
১১৭	মেসার্স অপি ট্রেডার্স, উত্তরণ সুপার মার্কেট, গোশালা রোড, লালমনিরহাট	০১৮২৪৪৭৪৮৬৭
১১৮	মেসার্স বিশ্বাস এন্ড ব্রাদার্স, নীলফামারী বাজার, নীলফামারী	০১৭১৩৭২১৩৮৯
১১৯	মেসার্স ভাই ভাই এন্টারপ্রাইজ, টেকেরহাট, রাজৈর, মাদারীপুর	০১৭১৬৬৬১২৯৭
১২০	বখতিয়ার এন্ড ব্রাদার্স এন্টারপ্রাইজ, আনন্দ সুপার মার্কেট, জয়পুরহাট	০১৭১৬১৩১৩৯৪
১২১	উফসী সীড কোম্পানী, পদুয়া, লোহাগড়া, চট্টগ্রাম	০১৮১৮৮৮৪৪৪২
১২২	এশিয়ান সীড কোম্পানী, ১৭৪, সিদ্দিক বাজার, ঢাকা-১০০০	০১৭১৯৮৬৮৬২৯
১২৩	জয় ইন্টারন্যাশনাল, ১৪৫, সিদ্দিক বাজার, ঢাকা-১০০০	০১৭১৭১৭৪৭৮৭
১২৪	সুমন বীজ ভান্ডার, আর/এস বাসস্ট্যান্ড, উল্লাপাড়া, সিরাজগঞ্জ	০১৭১২১৬৭৬৭
১২৫	হিমেল ট্রেড ইন্টারন্যাশনাল, উত্তর খয়রাকুড়ি, হালুয়াঘাট, ময়মনসিংহ	০১৯৩২৬৪১৯০০
১২৬	মেসার্স রয়েল সীড হাউজ, আলী ভবন, ৯, রাজউক এডিনিউ, মতিঝিল, ঢাকা-১০০০	০১৭১১৫৩২৫৫৯
১২৭	হেহেম বাংলাদেশ লিমিটেড, বাসা# সিইএন (বি)-১১, রোড#৯৯, গুলশান-২, ঢাকা-১২১২	০১৮১৯২২০৭২৯
১২৮	সোপান সীডস্, বাসা# ৩১২(বি), রোড#১০, ব্লক#ডি, বসুন্ধরা আ/এ, ঢাকা-১২২৯	০১৭১১৫৪৭৬২৬, ৭১১১৮৮৫
১২৯	তিনপাতা কোয়ালিটি সীডস (বাং), লি., মাসুমা মঞ্জিল, ২৪৮/১/২ প, আগারগাঁও, শের-ই-বাংলানগর, ঢাকা	০১৭৩০০০৪৯০১
১৩০	সুরভী এগ্রো ইন্ডা. লি., বাড়ী# ১০, লে. ৪-৫, গরীব-ই-নেওয়াজ এডিনিউ, সেক্টর# ১৩, উত্তরা, ঢাকা-১২৩০	০১৯২৬৬৮১০৭১
১৩১	মে. আশীর্বাদ এন্টা., দাসের জঙ্গল বাজার, পো: গোসাইরহাট, গোসাইরহাট, শরীয়তপুর	০১৭৬৮৯৩৩৯৮৮
১৩২	আফরোজা সীড কোম্পানী, ১৪৫, সিদ্দিক বাজার, ঢাকা-১০০০	০১৭১১৬১৪৪৮
১৩৩	শরিফা সীড কোম্পানী, ১৪৫, সিদ্দিক বাজার, ঢাকা-১০০০	০১৭৩৭২১৫৭৫৪
১৩৪	মেসার্স নিউ মোল্লা সীড স্টোর, ঢাকা রোড, মাগুরা সদর, মাগুরা	০১৭১৪৮৩৬১৪০
১৩৫	ঐীণ সীড কোম্পানী, ১৪৬/১, সিদ্দিক বাজার, ঢাকা-১০০০	০১৭১৫০৫১০৯৮
১৩৬	মেসার্স মোল্লা সীড স্টোর, ঢাকা রোড, মাগুরা সদর, মাগুরা	০১৭১১৯৬৬২১৫
১৩৭	মৌসুমী বীজাগার, ১৪৬/২, সিদ্দিক বাজার, ঢাকা-১০০০	০১৭১৫৩০২৩৮৮
১৩৮	নওমী ইন্টারন্যাশনাল সীড হাউজ, ১৪৬, সিদ্দিক বাজার, ঢাকা-১০০০	০২-৭১১৮৩১৪, ০১৭১১৮১৮২৪৭
১৩৯	মেসার্স এম.কে এন্টারপ্রাইজ, বানিয়া বাজার, জামালপুর	০১৭৪৫৮১৮১২১
১৪০	মিতালী সীড কোম্পানী, ১৪৫, সিদ্দিক বাজার, ঢাকা-১০০০	০২-৭১৬১৪৯১, ০১৭১৫৮৮৭২১৫
১৪১	দেলোয়ার সীড কোম্পানী, ১৭৪, সিদ্দিক বাজার, ঢাকা-১০০০	০১৭৩৩৯২২০৪২
১৪২	মুক্তার সীড কোম্পানী, ১৭৪, সিদ্দিক বাজার, ঢাকা-১০০০	০১১৯৫০৯৫৬৯
১৪৩	মনির সীড কোম্পানী, ১৭৪, সিদ্দিক বাজার, ঢাকা-১০০০	০১১৯৯১০৩৪১৮
১৪৪	মেসার্স রাজীব সীড স্টোর, ১৭৪, সিদ্দিক বাজার, ঢাকা-১০০০	০১৭২৮১৩৯১১৭
১৪৫	সুমায়া সীড ফেয়ার, ৪৪, ভৈরব বাসস্ট্যান্ড, পানসিঘাট মদিনা জামে মসজিদ, খুলনা	০১৭১৮১১৭২৬৭
১৪৬	আশকারী ইন্টা. ট্রেড, ৫/৪, শহিদ মিনার রোড, ফ্ল্যাট-৪/এ, লেভেল-৪, কল্যাণপুর, মিরপুর, ঢাকা-১২১৬	০১৭১০৮৭৬৯৮১
১৪৭	মেসার্স জামাল সীড কোম্পানী, এ-১৮, বাজার রোড, সাভার, ঢাকা	০১৭১১৩৯০৯২৪
১৪৮	মেসার্স মৌসুমী বীজ বিতান, ৫৯/ক, রামবাবু রোড, ময়মনসিংহ	০১৭১৬১৩৭৮৮
১৪৯	চায়না সীড কোম্পানী, ১৭৪, সিদ্দিক বাজার, ঢাকা-১০০০	০১৭১৫২০১৭৫০
১৫০	মেসার্স আলো এন্টারপ্রাইজ, ১৭১, সিদ্দিক বাজার, ঢাকা-১০০০	০১৭১১৯৩৬৫৬১
১৫১	প্রিমিয়ার সীড কোম্পানী, ১৭৪, সিদ্দিক বাজার, ঢাকা-১০০০	০১৭১২৪৯৪৩৫৬
১৫২	মেসার্স বিক্রমপুর সীড কোম্পানী, ১৪৫, সিদ্দিক বাজার, ঢাকা-১০০০	০১৭১১৪৮৯৭৮
১৫৩	জাবেদ সীডস্ কোম্পানী, ১৭৪, সিদ্দিক বাজার, ঢাকা-১০০০	০১৭১৮৪৭০৮২৮
১৫৪	সবুজ বীজ ভান্ডার, ১৭৪, সিদ্দিক বাজার, ঢাকা-১০০০	০১১৯৯০৮৮৩৮৫
১৫৫	ফরহাদ সীড এন্ড কোং, ১৭৪, সিদ্দিক বাজার, ঢাকা-১০০০	০১৯৩৬৩০৪২৯৭
১৫৬	মেসার্স বিক্রমপুর বীজভান্ডার, স্টেশন রোড, দিনাজপুর সদর, দিনাজপুর	০১৭১৬৪৩৮১৩৩
১৫৭	ভুরাব এন্টারপ্রাইজ, শিল্প প্লট-১৭, রোড-২, ব্লক-ই, সেকশন-৬, মিরপুর, ঢাকা-১২১৬	০১৭১০০১৭৫৩
১৫৮	মইন ট্রেডার্স, শিল্প প্লট-১৭, রোড-২, ব্লক-ই, সেকশন-৬, মিরপুর, ঢাকা-১২১৬	০২-৭১১২৬২৮
১৫৯	শিবলী সীড কোম্পানী, বি-৩৩, বাজার রোড, সাভার	০১৯৭৭২৪৪৮০০
১৬০	সীমা ট্রেডার্স, জাতআমরুল, বটতলিঘাট, আত্রাই, নওগাঁ	০১৭১১৪৫৩৪১৬
১৬১	আবু সুফিয়ান সীড কোম্পানী, ১৭৪, সিদ্দিক বাজার, ঢাকা-১০০০	০১৭২৫৬৪৯৯৮৩
১৬২	প্রাইম সীড কোম্পানী, ১৭৪, সিদ্দিক বাজার, ঢাকা-১০০০	০১৯১৭০৫১৯২৬
১৬৩	কৃষি বাণিজ্য প্রতিষ্ঠান, বি-৫২, কামাল আতাতুর্ক এডিনিউ, বনানী, ঢাকা-১২১৩	০১৭১৩২৪৪৮৩২, ০২-৯৮৮০৮৬০



প্রকাশকাল : জুন, ২০১৫

প্রকাশনায়



বীজ প্রত্যয়ন এজেন্সী  
কৃষি মন্ত্রণালয়

জয়দেবপুর, গাজীপুর-১৭০১  
www.sca.gov.bd